

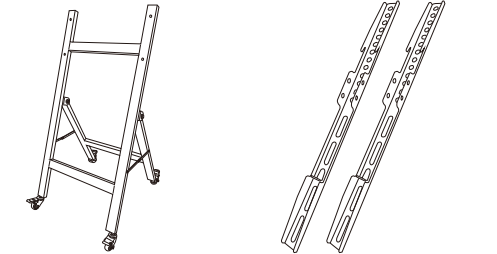
組立の前に必ずお読みください

# サイネージディスプレイ専用スタンド

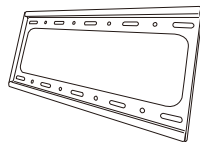
製品組立・取扱説明書

## パーツリスト

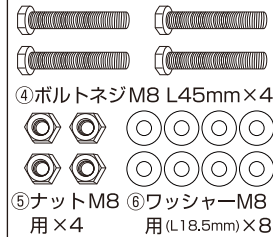
組立て前にリスト通り揃っているかご確認ください



- ①スタンド本体 × 1
- ③ディスプレイ取付金具 × 2



### ディスプレイ設置枠取付用金具



- ②受け金具 × 1
- ※②受け金具、③ディスプレイ取付金具、右下の壁付用パーツなどを使い壁面への取付も可能です。
- ⑦ディスプレイ固定ネジ M6 L25mm × 4
- ⑧樹脂パーツ黒 × 4
- ⑨受け金具固定ネジ M5 L40mm × 2
- ※工具はお客様の方でご用意ください
- ※対応ディスプレイ：32型 (62265-01) 43型 (62265-02)



- ⑦ディスプレイ固定ネジ M6 L25mm × 4
- ⑧樹脂パーツ黒 × 4
- ⑨受け金具固定ネジ M5 L40mm × 2

※工具はお客様の方でご用意ください  
※対応ディスプレイ：32型 (62265-01) 43型 (62265-02)

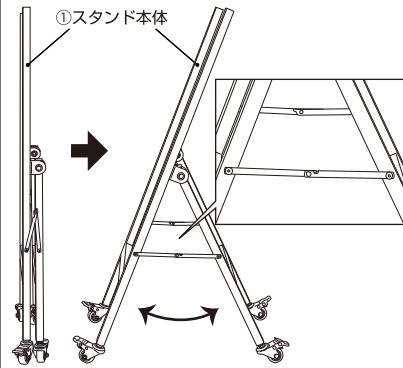
使用しないパーツ (付属品) パーツを見分ける情報としてご活用ください

### 規定外ディスプレイ取付用パーツ

規定外ディスプレイ取付用パーツ	壁付用パーツ
ネジ M4 L25 × 4	水平器 × 1
ワッシャー 外径 13.5mm × 8	壁付用ネジ × 4
ネジ M5 L25 × 4	樹脂パーツ白 × 4
ワッシャー 外径 18.5mm × 8	

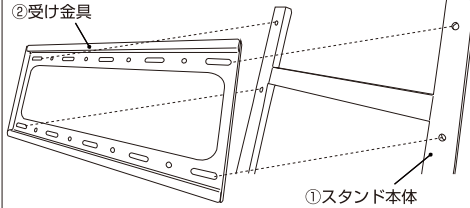
## 組立方法

### 1 ①スタンド本体を開きます



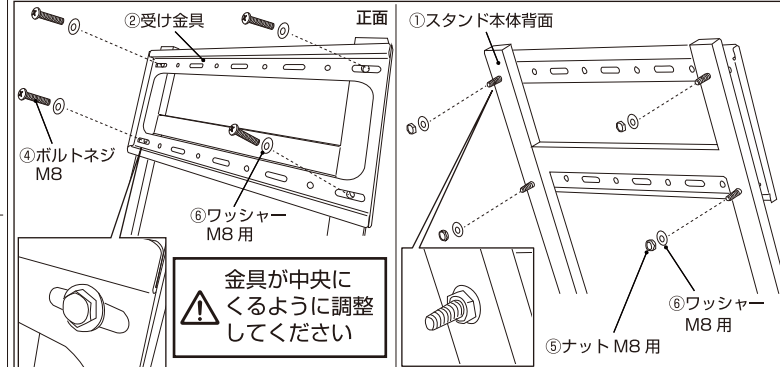
①スタンド本体の脚を開いて立たせ、開き止め金具を開いてしっかり固定します。

### 2 ①スタンド本体上部に②受け金具を取付けます



①スタンド本体上部にある穴に②受け金具の四隅にある長細い穴を図のようにあてます。(4ヶ所)

### 3 ①スタンド本体に②受け金具を固定します

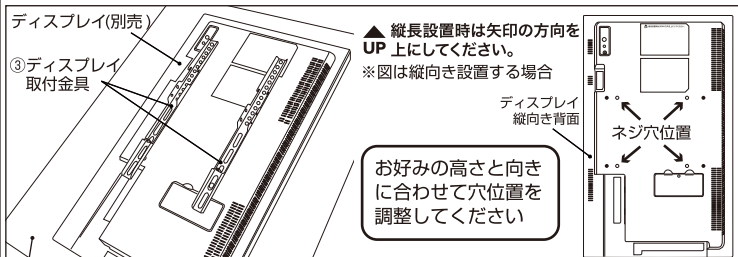


先ほどの穴に⑥ワッシャー→④ボルトネジ M8、の順に差し込み、②受け金具を仮止めします。(4ヶ所)

仮止めしたネジを①スタンド本体の背面から⑥ワッシャー→⑤ナットの順に差し込み、スパナで固定します。(4ヶ所)

金具が中央にくるように調整してください

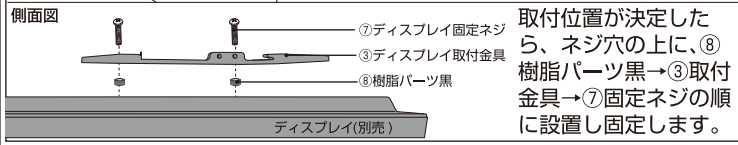
### 4 ディスプレイ (別売) 背面に③ディスプレイ取付金具を取付けます



ディスプレイ (別売) を床置きし、背面の内側にあるネジ穴に沿って右図のように③ディスプレイ取付金具を配置します。

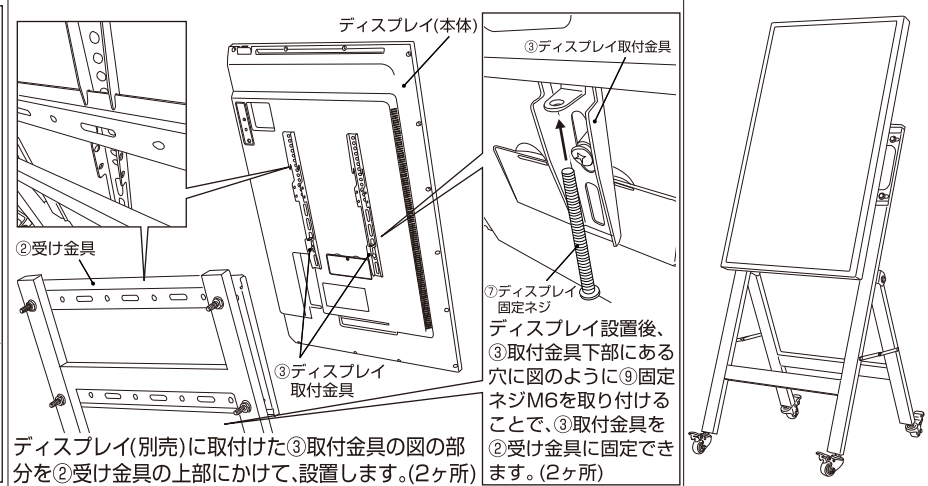
お好みの高さや向きに合わせて穴位置を調整してください

縦長設置時は矢印の方向をUP 上にしてください。  
※図は縦向き設置する場合



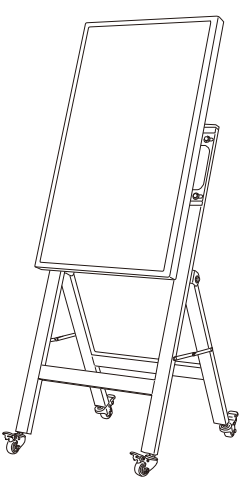
取付位置が決定したら、ネジ穴の上に、⑧樹脂パーツ黒→③取付金具→⑦固定ネジの順に設置し固定します。

### 5 ディスプレイ (別売) を①スタンド本体に設置します



ディスプレイ (別売) に取付けた③取付金具の図の部分②受け金具の上部にかけて、設置します。(2ヶ所)

### 6 完成



### 製品使用上のご注意

この説明書は製品を安全に正しく使用していただくための注意事項を記載しています。記載されている注意事項が守られていない場合、事故などが発生する原因となりますので、必ず厳守してください。また、次のような場合に発生した事故などにつきましては、責任を負いかねますのであらかじめご了承ください。人災・天災・地震などの不可抗力による事故、また、什器は屋内での使用を前提としておりますので、風雨にさらされる場所での使用はお避けください。発錆により、機能や性能が著しく低下することがあります。この取扱説明書は、必要なときに、いつでも取り出せる場所に保管しておいてください ※この取扱説明書の内容は製品改良のため予告なく変更する場合があります。

### 本製品ご使用時の注意事項

●組立ては2名以上で行なって下さい。作業スペースを十分に確保し、床の養生を行った後、安全に組み立ててください。●組立て時は切傷・打撲を防ぐために軍手を着用して下さい。●什器は必ず平坦な床面に設置してください。傾斜及び凹凸の激しい場所での使用は転倒によって人が怪我をする恐れがありますので絶対にお避けください。●冷気の吹出口や雨・直射日光の当たる場所での使用はお避けください。発錆、ひいては部品の劣化による破損の原因となります。●商品の汚れはシンナーや薬品を使用せず、よく絞った雑巾でふき取ってください。発錆による破損の原因となります。