

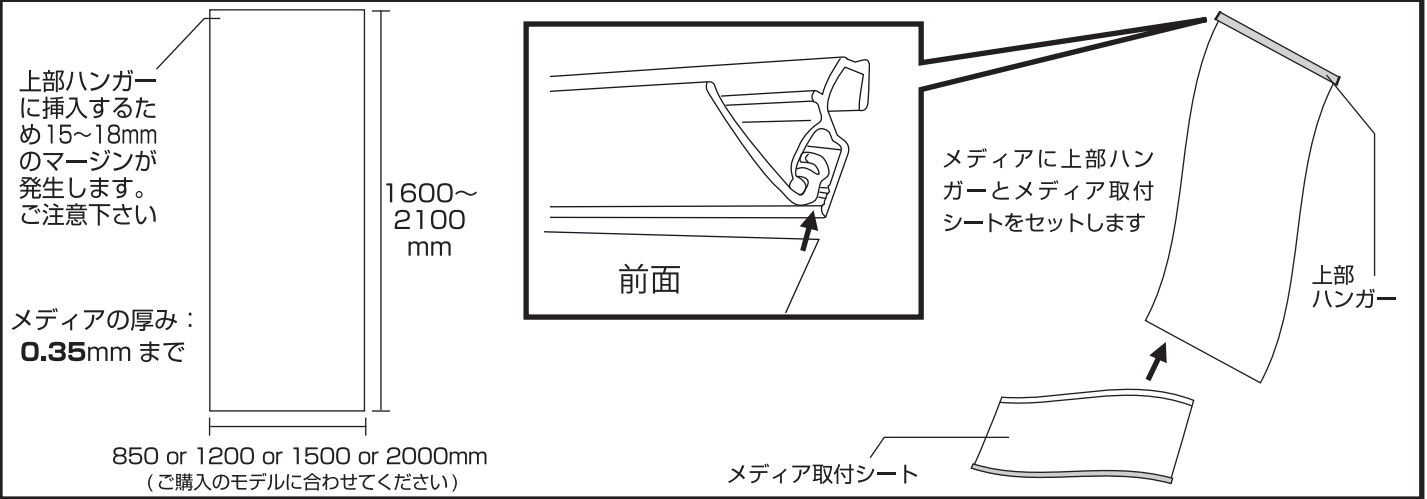
組立の前に必ずお読みください

ロイヤルロールスクリーンバナー

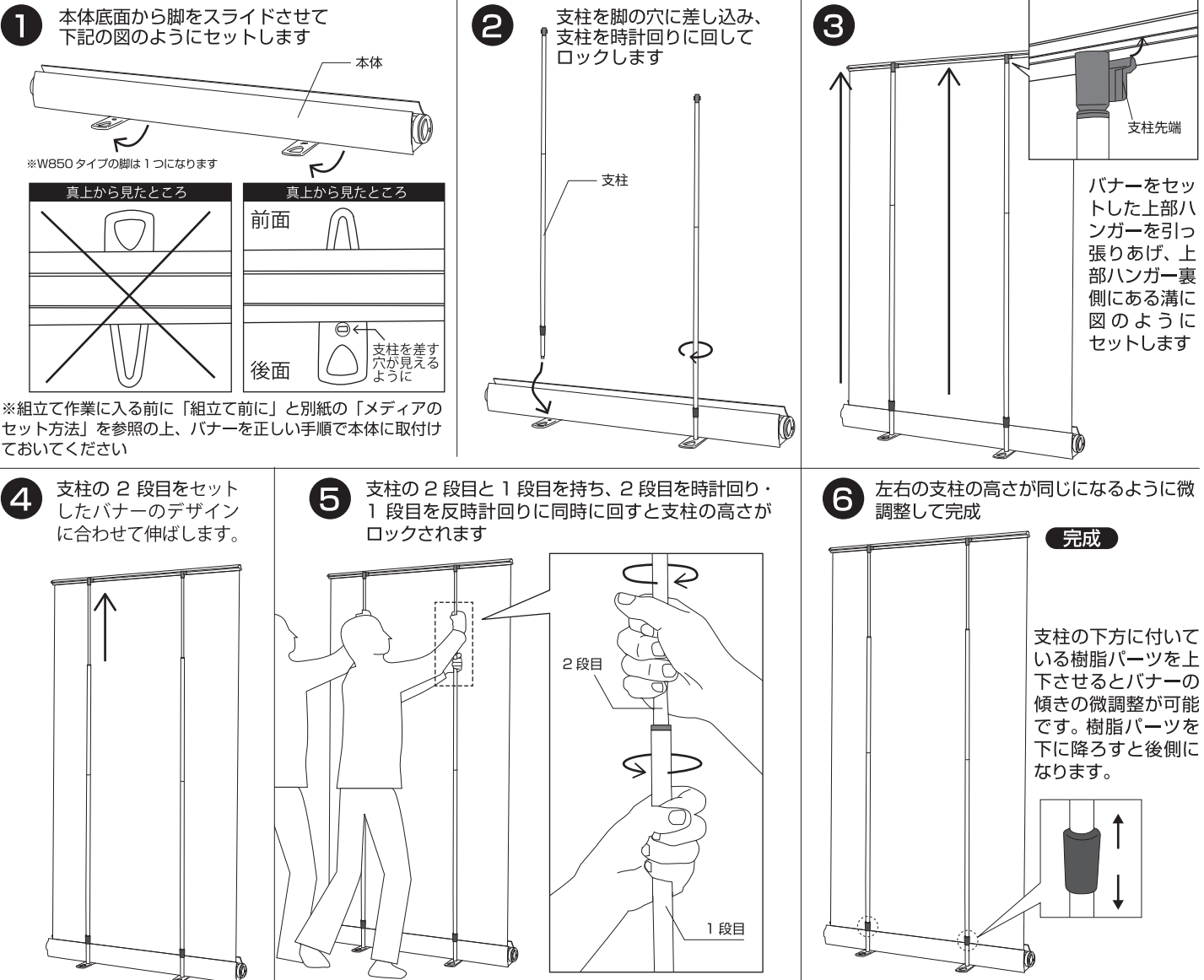
製品組立
取扱説明書

この度は、お買い上げいただきありがとうございます。人体および財産への危害や損害を未然に防ぐため、本書をよくお読み頂き、内容をご理解された上で正しくご使用ください。

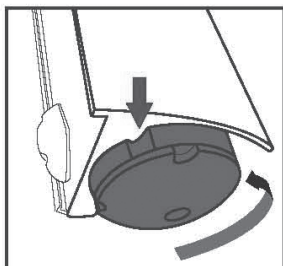
組立て前に



組立て方法 W1200~2000 タイプは2人以上での作業をおすすめします

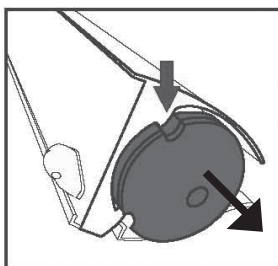


▶カセットの取出し方



1

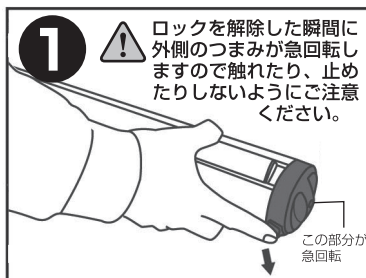
カセットの左側エンドカバーの外側のカバーを反時計回りに回転させて内側のくぼみと合わせます



2

くぼみが合わさるとカセットだけを引っ張り出せます

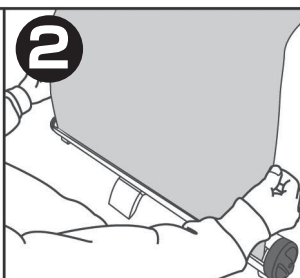
▶メディアの外し方



1

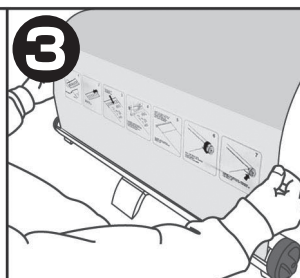
⚠ ロックを解除した瞬間に外側のつまみが急回転しますので触れたり、止めたりしないようにご注意ください。

この部分が急回転



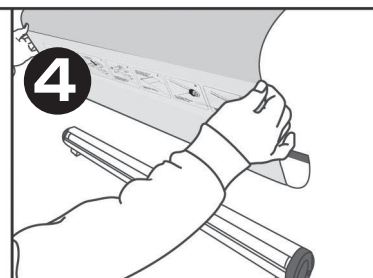
2

メディアを引っ張りだします



3

メディア取付シートが見えるまで引っ張りだします

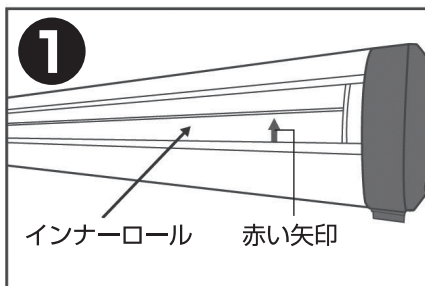


4

溝から引っ張ってメディアシートごと外します

カセットの右側のエンドカバーに付いているバネロックつまみを押しながら下にスライドさせ、バネテンションを解除します。*バネテンションがかかっていない状態でバネの空回りは故障の原因となりますのでご注意ください

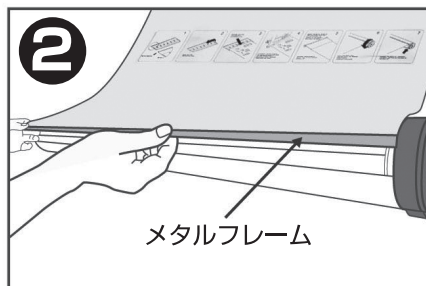
▶メディアのセット方法



1

インナーロール 赤い矢印

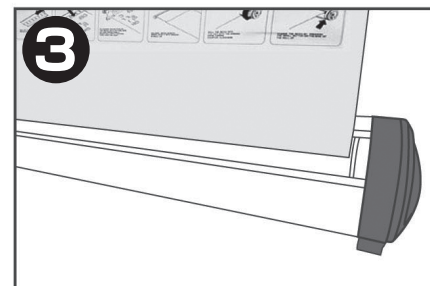
カセット内部にあるインナーロールをマグネット付きの溝を指し示す赤い矢印が見えるまで回します



2

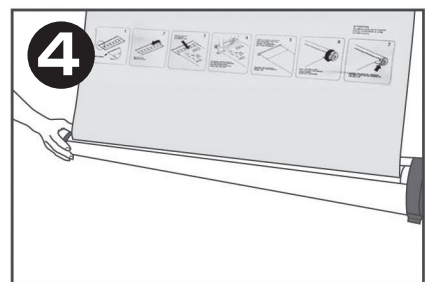
メタルフレーム

メディア取付シートのメタルフレーム



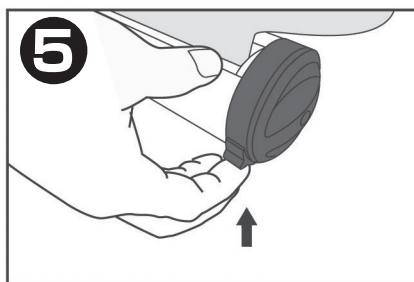
3

メタルフレーム部分をマグネット付きの溝にカチッと音がするまで挿入します



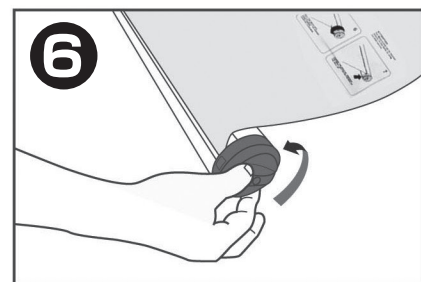
4

カチッと音がした後、メタルフレームを引っ張ったりして、しっかりとメタルフレームがマグネットに付いているか確認します



5

カセットの右側のエンドカバーに付いているバネロックつまみを押しながら上にスライドさせるとバネテンションがロック状態になります。



6

メディアがカセットの中に完全に収納されるまで、図のようにつまみを半時計回りに回します