



バネ巻き込み時の修復方法



レバーをロックします。



サイドカバーにあるハンドルを使い、矢印の方向に回します。



最後は写真の位置に合わせます。



HOW TO REWIND WHEN THE SPRING UNWIND



Turn the lever to lock



Rewind to direction of an arrow Using a handle tool in side cap



During the last rotation adjust the position as a picture above

Model	QSR-85	QSR-120
SCREEN WIDTH	850	1,200
SIZE HEIGHT	1600~2200	1800~2400
WEIGHT	4.1kg	5.1kg

ROLL

ROLL-UP BANNER STAND

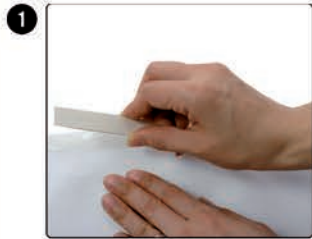


USER'S MANUAL



注意!
 バナーをセットする前にロックレバーを絶対に解除しないでください。

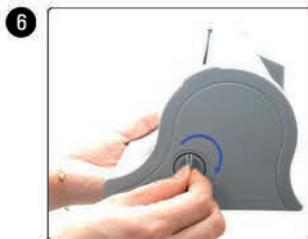
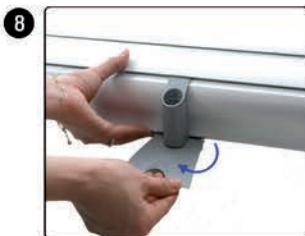
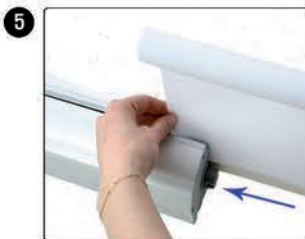
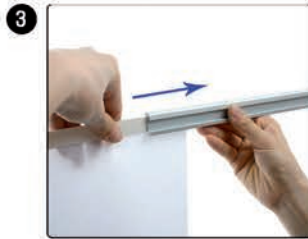
NOTICE!
 Before set up screen do not turn to open the lever.



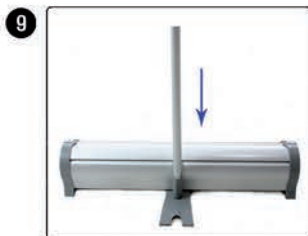
1
 バナーの上下に樹脂バーを
 接着してください。
 *Put the screen stick on the top
 and bottom of screen



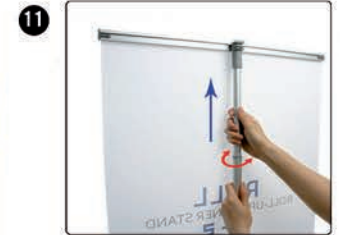
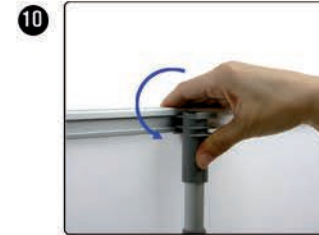
2
 ステープラーで留めてください。
 *Stapling



6
 ロックレバーを解除 (Turn to open)
 ※バナーをしっかり押さえてください。
 (Hold tight the screen)



Completion



※バナー取替え時 (When you change your screen)



10
 ロックしてください。
 (Turn to lock)



11
 バナーを引っ張り出してください。
 (Pull your screen up)