

# タケロウ (RUP-TR850) 組立説明書

Ver. 1.0

## 梱包内容

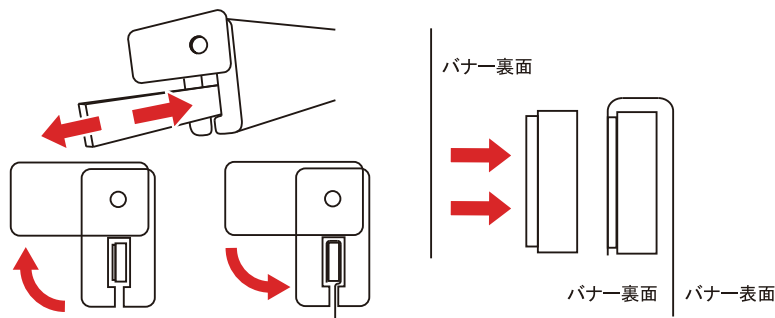
- タケロウ本体: 1台  
 上部バー (両面テープ付き樹脂バー入り): 1本  
 支柱: 1セット (3本) 補強用テープ: 1本  
 支柱固定ネジ: 1個 (支柱下部に取付けられています)

対応バナーサイズ: (W)850mm × (H)2,000mm (有効表示面)

## <注意>

本体への取り付けのためにバナー上端: 25mm、下端: 60mmの伸ばしが必要です (塗り足しをおすすめします)

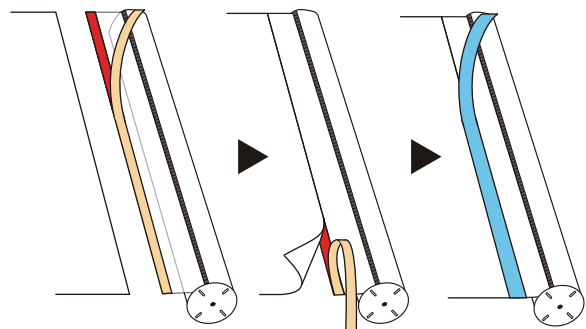
→用意するバナーは(H)2,085mm



① 上部バー端部のキャップを 90 度回転させ、内部に収納されている樹脂バー (両面テープ付き) を取り出し、バナーの上端 (裏面) に両面テープで貼り付けてから 1 回巻き付けた状態で上部バーに戻します

⚠ バナーに薄い素材や滑りやすい素材を使用される場合は、必ず事前にテストを行いしっかり固定されることを確認して下さい

⚠ 厚手のバナーを使用すると樹脂バーを上部バーに戻すことができない場合があります



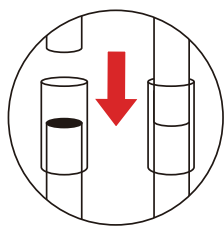
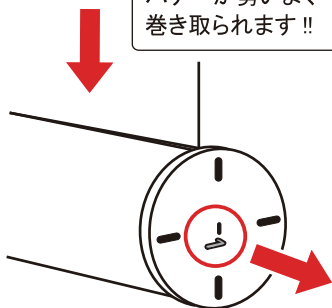
② 本体内のバナー取り付け幕 (両面テープ付き) にバナー下端 (裏面) を合わせてまっすぐに貼り付けた後、バナー下端 (表面) とバナー取り付け幕を付属の補強用テープで上から貼り合わせます

⚠ 本体からバナーが外れることを防ぐため、補強テープは必ず貼って下さい

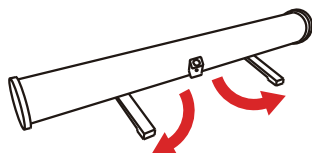
⚠ 余った補強テープはバナーのサイズに合わせてカットする

## <注意>

バナーが勢いよく巻き取られます!!



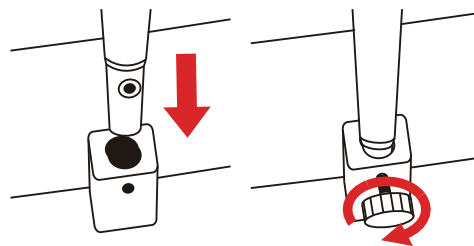
④ 支柱をつないで 1 本にします



⑤ 本体底部の脚を 90 度回転させます

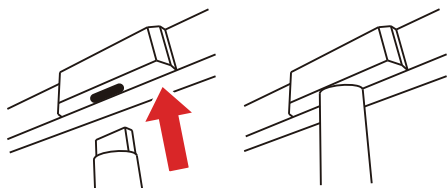
## <注意>

支柱下部の横穴に金具が付いている方が外側 (支柱固定ネジ側) です

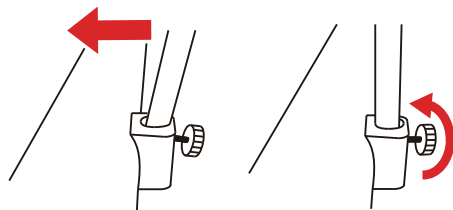


⑥ 支柱の下部 (横穴のある方) を支柱固定パーツの穴に差し込み、支柱固定ネジで「仮止め」します

③ 必ずバナーの取付けが完了してからロックピンを外します (先に外すと元に戻せません)



⑦ バナーをゆっくり引き出し、支柱上部の突起を上部バーの穴に差し込みます



⑧ 支柱が地面に対して垂直になるように調整してから支柱固定ネジを締めます

## 完成



※商品にバナーは含まれておりません

## <注意>

- ・バナーを両面テープで取り付ける構造上、バナー素材は粘着テープとの相性を考慮してお選び頂き、表面の凹凸が大きいバナー素材や厚手のバナー素材はご使用頂けない場合がありますので、必ず事前にご確認下さい
- ・転倒、破損等の恐れがございますので、屋外および屋内であっても風が吹き込むような場所では使用できません
- ・上部バー及びバナーの取り付けが完了する前にロックピンを抜くと使用できなくなりますので十分ご注意下さい
- ・組立後に支柱を持って移動することはせず、必ずバナーを格納してから本体を持って移動させて下さい
- ・本製品はバナーの差替えはできません
- ・組立ておよび設置時は、周囲を確認し、人や物に接触しないようにご注意頂き、収納バッグに入れる際は収納バッグの内部に本体端部が引っ掛かり、破れないようにご注意下さい
- ・転倒、破損等によるケガや事故については一切責任を負いかねます
- ・本製品は材料の一部に天然の竹材を使用しておりますので、製品ごとと若干の個体差がございますこと、予めご了承ください
- ・予告無く仕様の変更や製品の改廃を行うことがあります