

お手入れについて

スクリーン面に汚れが生じた場合は、水を含ませたやわらかい布を十分に絞り拭き取ってください。その後、乾いた布で水分をよく拭き取ってください。（汚れがひどい時は、水でうすめた中性洗剤にやわらかい布をひたし、十分に絞り拭き取ってください。）必ず洗剤は水を含ませた布で完全に拭き取ってください。

※ベンジン・シンナー等の油性のものや、硬い物を使用した場合、生地破損の原因になりますので、絶対に使用しないでください。

故障と思う前に

(1) 故障の内容と対策

故障かな?と思ったら、修理を依頼される前に次のことを確認してください。

(2) 故障の場合

修理が必要な場合は、販売店までご連絡ください。

故障の内容	原因	処置
スクリーンが引き出せない	生地が引っ付いている	所定の位置まで強く引き上げて生地同士を剥がしてください。

廃棄

この製品を廃棄するときは専門業者にご依頼ください。また、廃棄業者にこの「取扱説明書」もご提示ください。

■主要部品の材質

・スクリーン面	塩化ビニール樹脂
・スクリーン本体 ケース	アルミ
・脚部	ABS樹脂

取扱説明書について

この「取扱説明書」を汚されたり、紛失された場合は、販売店までご連絡いただき、内容を確認の上、ご請求ください。この製品を譲渡される場合は、必ず次の所有者にこの説明書を添付して譲渡してください。

保証書

保証期間 **1年間**
ご購入日より

品名・形式 VMR-WX80CH	販売店 ご購入日
お名前 お客様	ご住所 〒 ご連絡先

20221102

KIC 株式会社 ケイアイシー

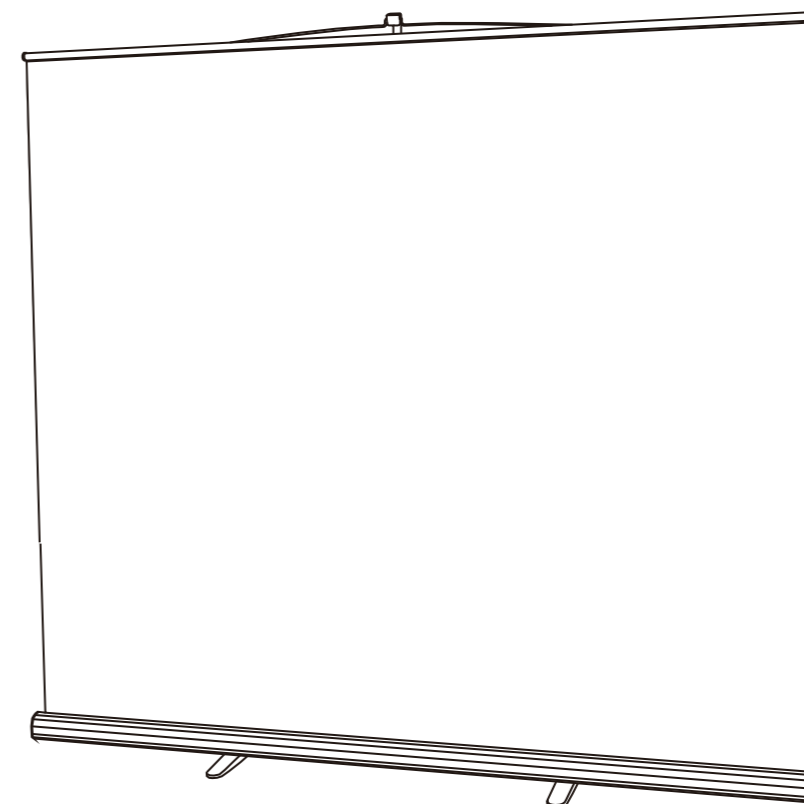
〒160-0022 東京都新宿区新宿1-28-11
TEL 03-3357-4839 (代)
<https://kic-corp.co.jp/>

販売店名

KIC
KIC CORPORATION

取扱説明書

VMR-WX80CH (G・B)



この度はお買い上げいただきありがとうございます。

安全に使用していただく図記号の説明

ご使用になる前に、この「取扱説明書」を必ずお読みのうえ、正しくお使いください。この製品は改良のために、仕様を変更する場合があります。このため、同一製品においても「取扱説明書」の記載内容が異なる場合がありますので、製品ごとの「取扱説明書」を混同して使用しないでください。

⚠ 記号は注意(警告を含む)をうながすことを表しています。

🚫 記号は禁止事項を表しています。

❗ 記号は行為を指示することを表しています。

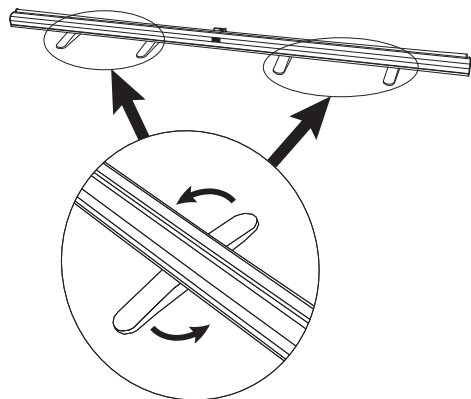
⚠ 警告	❗	1. 設置する場所の水平を確認し、必ず平らな場所に設置してください。転倒の危険があります。 2. 設置時、先端フックに吊りカンワイヤーが確実に掛かっていることを確認してください。落下の危険があります。
	🚫	1. 部品、製品を分解しないでください。破損・転倒の危険があります。 2. ボール・トップバーにぶらさがったり、物を掛けたりしないでください。また、無理な力を加えないでください。破損・転倒する危険があります。
⚠ 注意	❗	1. スクリーン面を昇降させる際には、周囲を確認してから操作してください。スクリーン面が人や物に接触する可能性があります。危険です。 2. 使用後は必ずスクリーン面をケースに収納してください。長期間使用した状態で放置すると、スクリーン面の品質を損なう恐れがあります。

株式会社 ケイアイシー

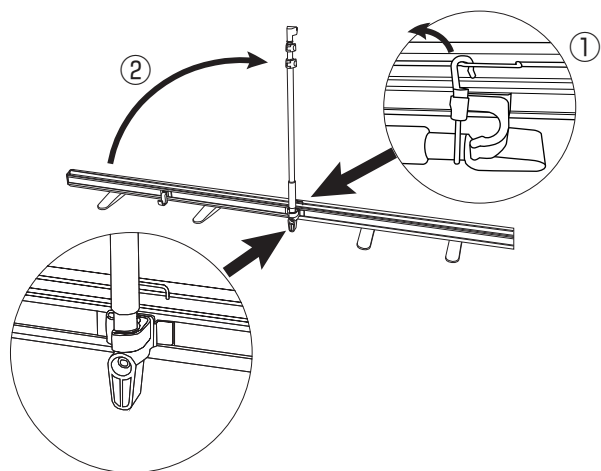
スクリーンの組立方法

(1) 脚を90度回転させてセットします。

※80インチの脚は二脚になります。

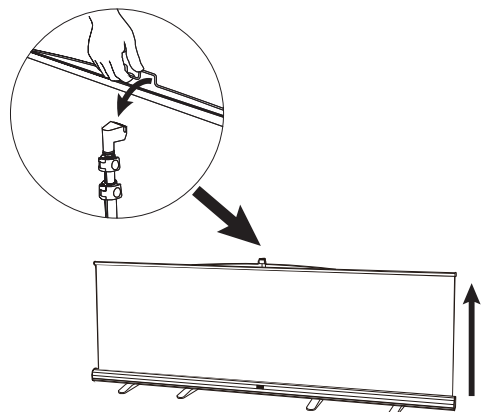


(2) ①フックを外して②ポールを立てます。

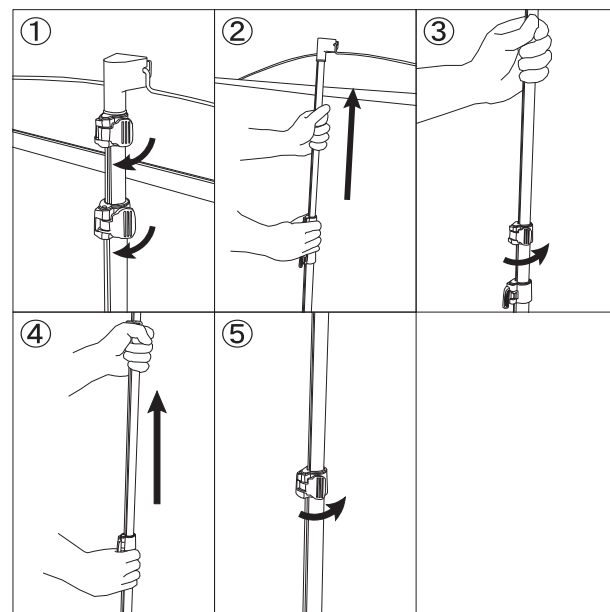


※ポールを立てた際ストッパーにしっかりロックされたことを確認して下さい。

(3) スクリーンをゆっくり引き上げ、ポール上部にあるフックに引っ掛けます。



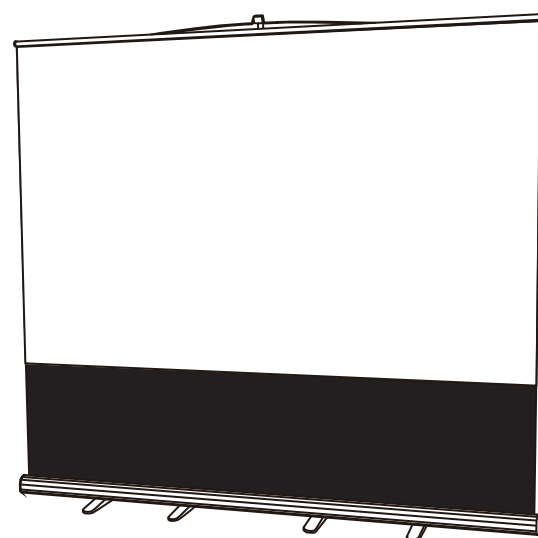
(4) ポールを順番に伸ばし固定します。



- ①上段・下段のロックレバーを起こします。
- ②上段のロック機構部分を押さえながら上段ポールを伸ばします。
- ③上段ポールが伸びきったところで上段のロックレバーを固定します。
- ④下段ポールを伸ばします。
- ⑤任意の高さで下段のロックレバーを固定します。

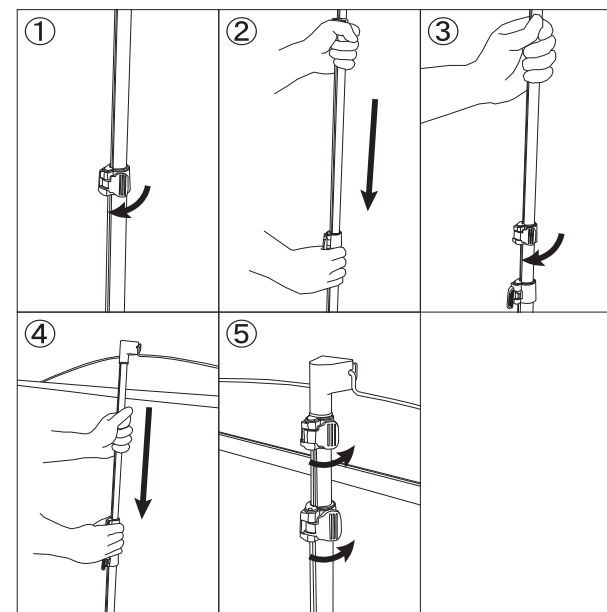
警告 片手は上段ポールのロック機構部をしっかり持ち、もう一方の手で上段ポールを伸ばしてください。ポールを持ち替える時及び手を離す時は必ず先にロックレバーを固定してください。落下によるケガや破損の原因になります。

(5) 組立完成



スクリーンの収納方法

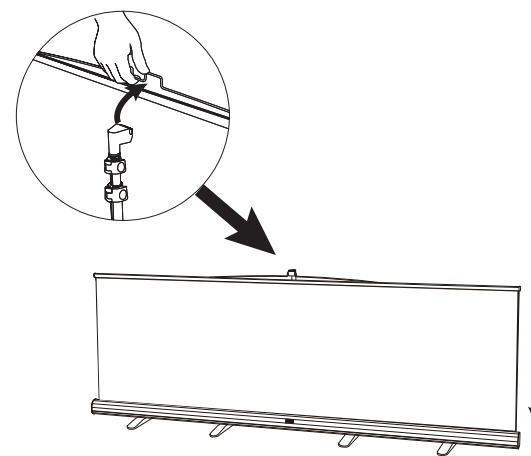
(1) ポールを順番に下げます。



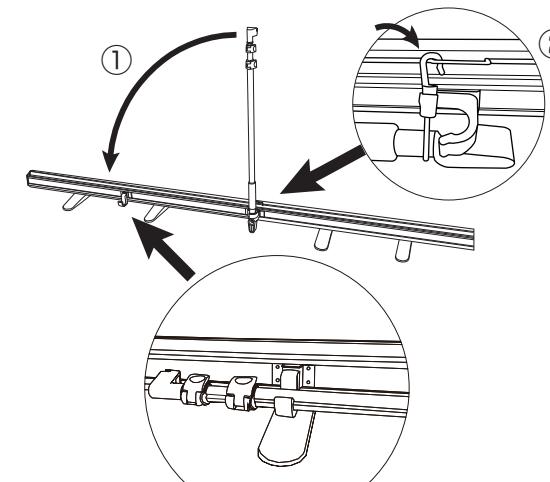
- ①下段のロックレバーを起こします。
- ②下段のロック機構を持ちながら中段ポールを降ろします。
- ③中段ポールが降りきったところで上段のロックレバーを起こします。
- ④上段ポールを降ろします。
- ⑤上段ポールが降りきったら上段・下段のロックレバーを固定します。

警告 片手は上段ポールのロック機構部をしっかり持ち、もう一方の手で上段ポールを伸ばしてください。ポールを持ち替える時及び手を離す時は必ず先にロックレバーを固定してください。落下によるケガや破損の原因になります。

(2) フックに掛かっていたスクリーンをはずしケースに収納します。



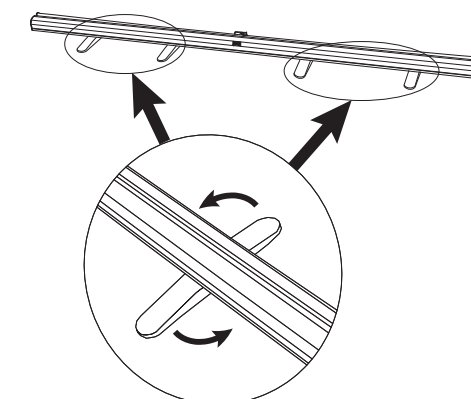
(3) ①ポールを寝かせ、②フックをかけます。



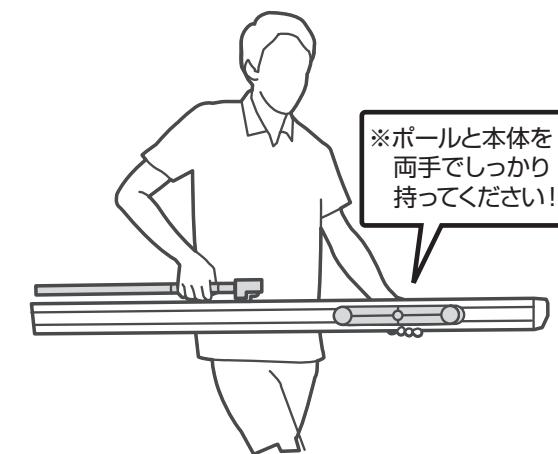
※ポールを寝かせた際ストッパーにしっかりロックされたことを確認して下さい。

(4) 脚を90度回転させて収納します。

※80インチの脚は二脚になります。



(5) 収納完了



※ポールと本体を両手でしっかり持ってください!

※持ち運び方法
持ち運び時はポールの取っ手部分と本体を両手で持ってください。