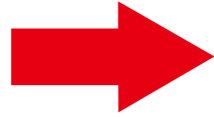


サポートサイン 非常搬送用“車いす”タイプ

看板→車いすは、わずか1秒簡単に變形出来ます。

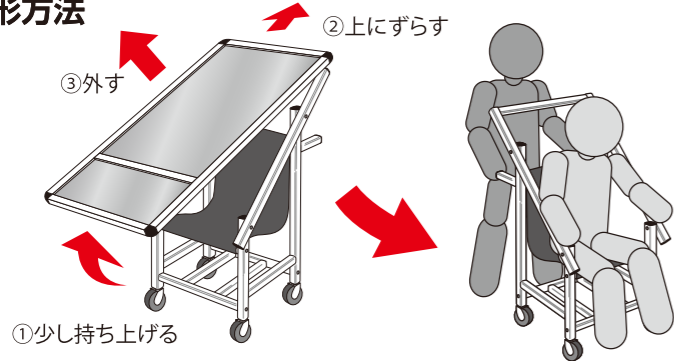
看板が車いすに!!



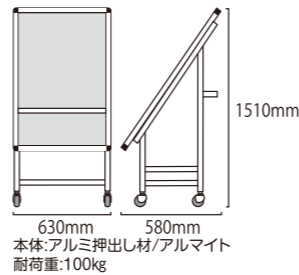
普段は、キャスター付きのA1サイズ看板として利用
緊急時は、パネル部分を取り外すだけで
誰でも簡単に救護対象者の搬送や物資の運搬にも利用可能
パネルを戻せば また看板としてご使用頂けます。

看板は集客するもの、その看板が人助けを出来る能力を付加価値として持っている。
看板として、常に人の目に付く場所にあり いつでも手の届く所にある緊急介助用品

變形方法



サポートサイン車いすタイプの變形動画がご覧になれます



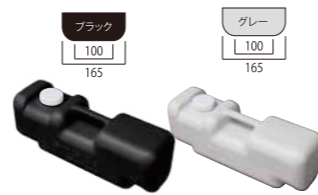
使用方法案内板



この看板はパネルを外すと車いすになります。
この看板は、緊急時に車いすとして利用可能な案内プレートを取り付けてあります。文言のご変更も可能です。別途費用は必要(例「寄贈 ○○○株式会社」等)

転倒防止対策“水タンク”

看板での使用時に、転倒を防止する対策として使う重りです。



水タンク グレー/ブラック
グレー BW-G 2,500円(税抜)
ブラック BW-B 2,500円(税抜)

本体寸法=165×H175×D510mm
注水容量=10リットル
色=グレー・ブラック

車いす用シート

サポートサイン車いすタイプ搭載部・ヘッドレスト部分に使用しているシートです。



品名:サポートサイン用シート小 マジックテープ付
品番:SPS-ST-20
シート=ターポリン(白)
8,500円(税抜)

品名:サポートサイン用シート大
品番:SPS-ST-98
シート=ターポリン(白)
11,000円(税抜)

SPS車いすホワイトボード(下部使用方法案内板) A1サイズのホワイトボードの下に説明文



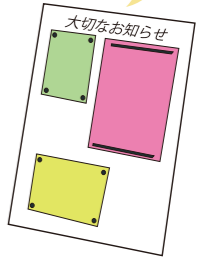
SPS-ISU-WB
142,000円(税抜)

面板サイズ=A1(594×841mm)
ホワイトボード(白)3mm厚
重量=約18kg
耐荷重 100kg(JIS規格)

SPS車いすホワイトボード(下部カタログケース) A1サイズのホワイトボードの下に600幅(A4縦2列)のカタログケース



マグネットも使用可能なのでチラシ等を貼り付けて展示できます



SPS-ISU-WBKC
142,000円(税抜)

面板サイズ=A1(594×841mm)
ホワイトボード(白)3mm厚
重量=約18kg
耐荷重 100kg(JIS規格)

SPS車いすアクリルカバー(下部使用方法案内板) A1サイズのポスターを展示(アクリルカバー付)の下に説明文



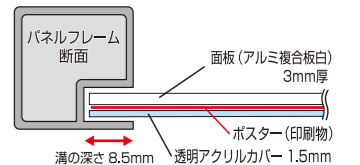
SPS-ISU-AC
141,000円(税抜)

ポスターサイズ=A1(594×841mm)
カバーアクリル1.5mm厚
重量=約18kg
耐荷重 100kg(JIS規格)

SPS車いすアクリルカバー(下部カタログケース) A1サイズのポスターを展示(アクリルカバー付)の下に600幅(A4縦2列)のカタログケース



ポスター交換はパネルの上部左右のビスを外して上側のフレームを軽く引き抜いて行います。



SPS-ISU-ACKC
141,000円(税抜)

ポスターサイズ=A1(594×841mm)
カバーアクリル1.5mm厚
重量=約18kg
耐荷重 100kg(JIS規格)

カタログケース KSK-W600
A4縦(仕切板1個付)

SPS車いす白複合板

パネル部分全面をアルミ複合板仕様にしてあります。
(有効面サイズ W580×1200mm)
※使用方法案内板は、取り付けておりません。

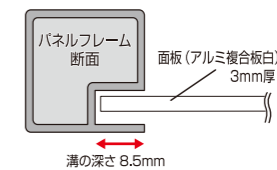


塩ビシートの全面出力貼りにより看板としての機能を高め、通常利用時の活用幅が広がります。

3mm厚の同サイズの複合板で面板交換も可能です。

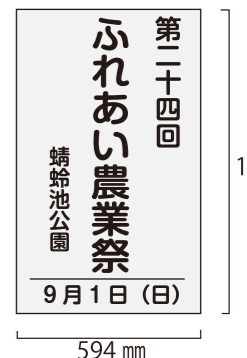


面板の交換はパネルの上部左右のビスを外して上側のフレームを軽く引き抜いて行います。



SPS-ISU-AP
133,000円(税抜)

複合板サイズ=594×1214mm
重量=約18kg
耐荷重 100kg(JIS規格)



1214mm

594mm