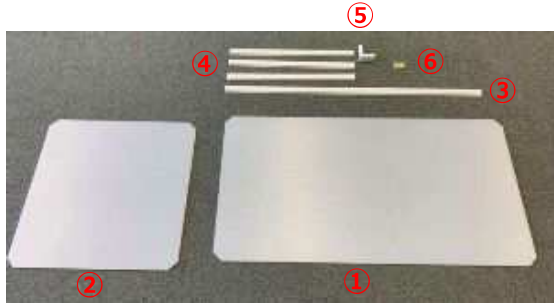


ぱぽっとウォール L型 組立て手順書

【 梱包内容 】

- ① 正面パネル × 1枚
 - ② 側面パネル × 1枚
 - ③ 樹脂フレーム（長） × 1本
 - ④ 樹脂フレーム（短） × 3本
 - ⑤ コーナーパーツ × 1個
 - ⑥ 樹脂Lアングル × 1個
- ※⑥は両面テープ付きです。



【 組立て手順 】

- (1) 「①正面パネル」の2辺に「③樹脂フレーム（長）」と「④樹脂フレーム（短）」を組付けてください。（各1本）
- (2) 「②側面パネル」の2辺に「④樹脂フレーム（短）」を組付けてください。（2本）



(1) 組付け後外観



(2) 組付け後外観

(フレームの表裏の向きは特に重要ではありません。)
(切り欠き部の片側はフレームで隠れます。)

<フレームの組付けポイント>
切り欠き部に合わせてください



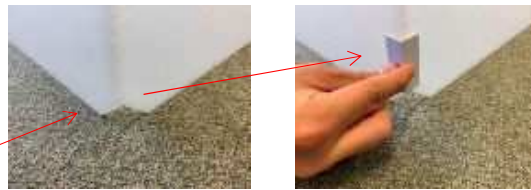
- (3) (1) と (2) で作製した正面パネルと側面パネルに「⑤コーナーパーツ」を組付けてください。
重要!! (フレーム側がパーテーションの上になります。フレームが付いてない辺同士で組付けます)



<コーナーパーツの組付けポイント>

※コーナーパーツの差し込み口はグリップ性を高める為に、狭くなっております。
コーナーパーツ上方より差し込むと組付けが容易です。

- (4) (3) で組付けた L 字の合わせ部の下部に「⑥樹脂 Lアングル」を両面テープにて貼り付けます。



配線用の切欠き部の端に樹脂 Lアングルを貼り付けます。

組み立て完了です。



設置前外観



設置後外観



左右逆向きでの設置も可能です。
((1) の組付け方向を変更します)

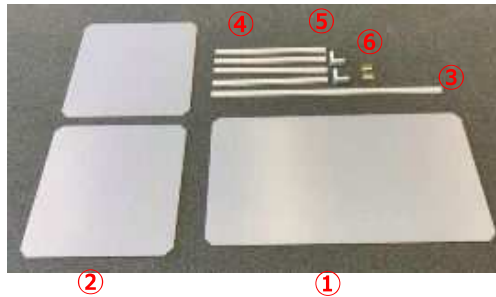
(製品重量)

W1200用：約1.5kg W1400用：約1.7kg

ぱつとウォール コの字型 組立て手順書

【 梱包内容 】

- ① 正面パネル × 1枚
- ② 側面パネル × 2枚
- ③ 樹脂フレーム（長） × 1本
- ④ 樹脂フレーム（短） × 4本
- ⑤ コーナーパーツ × 2個
- ⑥ 樹脂Lアングル × 2個
- ※⑥は両面テープ付きです



【 組立て手順 】

- (1) 「①正面パネル」の1辺に「③樹脂フレーム（長）」を組付けてください。（1本）
- (2) 「②側面パネル」の2辺に「④樹脂フレーム（短）」を組付けてください。（2本×2枚）



(1) 組付け後外観



(2) 組付け後外観

(フレームの表裏の向きは特に重要ではありません。)
(切り欠き部の片側はフレームで隠れます。)

<フレームの組付けポイント>
切り欠き部に合わせてください



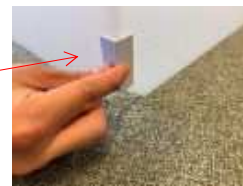
- (3) (1) と (2) で作製した正面パネルと側面パネルに「⑤コーナーパーツ」を組付けてください。（2コーナー）
重要!! (フレーム側がパーテーションの上部になります。フレームが付いてない辺同士で組付けます)



<コーナーパーツの組付けポイント>

※コーナーパーツの差し込み口はグリップ性を高める為に、狭くなっております。
コーナーパーツ上方より差し込むと組付けが容易です。

- (4) (3) で組付けたコの字の合わせ部の下部に「⑥樹脂Lアングル」を両面テープにて貼り付けます。



配線用の切欠き部の端に樹脂Lアングルを貼り付けます。

組み立て完了です。



設置前外観

設置後外観

(製品重量)

W1200用：約2.0kg W1400用：約2.2kg