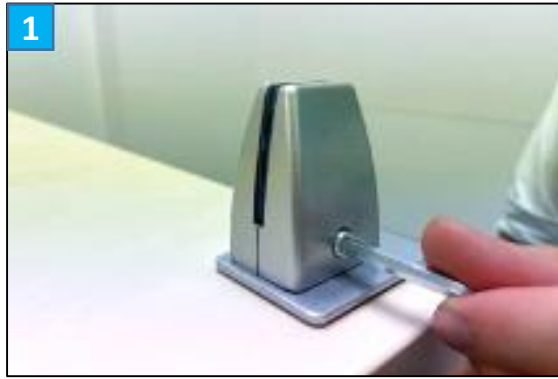


## ネオボードクランプ設置方法

### 梱包内容



1



テーブルにクランプを挟み込みます。  
六角レンチでネジを緩めホルダーを  
広げます。

2



パーティションの板を挟み、位置を  
合わせたら、六角レンチでネジを締め、  
ホルダーで板を固定します。

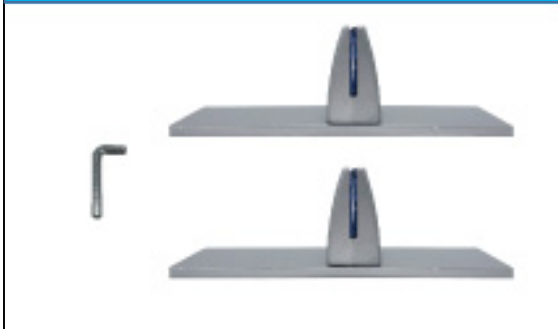
3



下部のハンドルを締め、クランプを固定  
します。

## ネオボードデスクスタンド設置方法

### 梱包内容



1



テーブルにスタンドを置き、六角レンチ  
でネジを緩めホルダーを広げます。

2



パーティションの板を挟み、位置を  
合わせたら、六角レンチでネジを締め、  
ホルダーで板を固定します。

## ホルダーの向きの変更方法

※クランプタイプ・デスクスタンドタイプ  
どちらも同様な方法で変更ができます

1



六角レンチでネジを締め、ホルダーの片側を外します。

2



プラスドライバーで、ホルダーを固定しているネジを外します。

※ドライバーは付属しておりません。

3



外したホルダーのネジ穴を、設置したい角度の穴に合わせます。

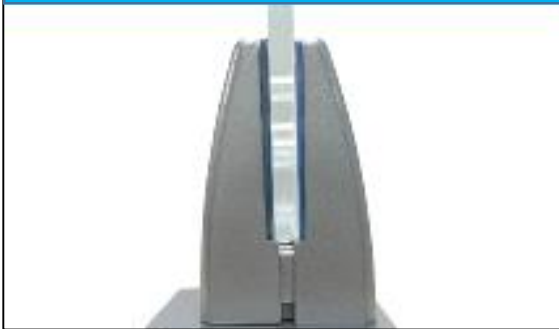
4



プラスドライバーでネジを締め、外したホルダーの片側を組み付けて下さい。

## 設置の際のご注意

### ○正しい板の挟み方



カバー部分で亚克力板を挟み込めています。

### ×誤った板の挟み方



亚克力板がクランプの溝に挟まって固定しています。破損の恐れがあります。

- ・ネオボードクランプは、クランプ対象物を保護するためのラバーマットが付属しており、傷防止に使用できますが、完全に傷の防止を保証する物ではございません。
- ・ラバーマットには透明の保護フィルムが貼ってあります。剥がしてご使用下さい
- ・3～7mmの板厚の挟み込み対応となっております。推奨サイズ外の挟み込みにはご使用しないでください。
- ・板のサイズ・材質によっては、荷重に耐えられない場合もございます。事前にテストした上設置して下さい。
- ・板面を取付・取り外しをする際は、必ずネジを緩めホルダーの溝を広げてから行ってください。
- ・振動などによりネジが緩む場合がございます。定期的な安全確認を行ってください。