

L型テーブル付サインスタンド 取扱説明書

ご使用の前に、この説明書を必ずお読み頂き、正しくご使用下さい。

A4
ポスター
付

警告



- ・ 設置場所があきらかに水平でない、又は強風を受ける等 転倒の恐れがある場合はご使用にならないで下さい。

注意



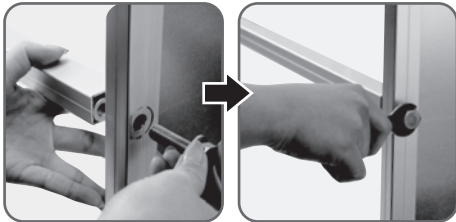
- ・ 屋外で使用される場合は、必ずポスターに耐水加工を施してください。
- ・ 脚部に重りが仕込まれているので、移動の際には必ず本体をお持ちください。



組立方法



スタンド脚部に本体フレームを取り付けます。



ビスをスタンド脚部の底面から通しスタンド本体フレームの穴に入れ付属のスパナでしっかり固定します。



【ご注意】

スタンド脚部と固定する為のビスは予め、フレームのボール先端部分に取付けてありますので組立の際外してご使用下さい。

付属品

使用する工具は商品に同梱されていますのでご確認ください。



ボルト付
化粧ビス



袋ナット
(天板取付用)

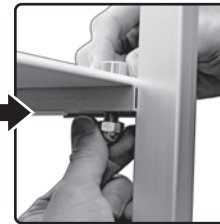


スパナ
(脚部組立用)

天板の取り付け方法



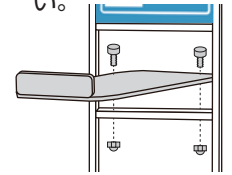
本体フレームにある天板取り付け用の中枠に天板の穴位置を合わせて乗せ、上からボルト付き化粧ビスを差し込みます。



下側から袋ナットで貫通したボルトをしっかりと締め込み固定します。

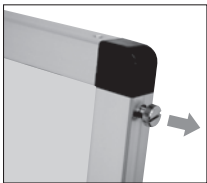


セット天板にゆがみやガタつきなどが無いか確認してください。



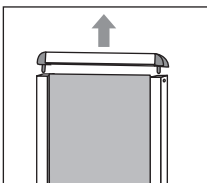
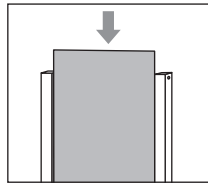
※ボルト付化粧ビス、袋ナットは取扱説明書に同封されています。

お持ちのポスターに交換する方法



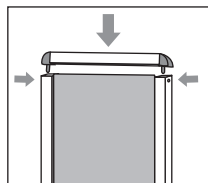
①フレーム上部の樹脂コーナーを止めているネジを緩め、取り外します。

※ネジは両側にありますので反対側も取り外して下さい。



②ネジを外した状態でフレームの上辺を引きあげ取り外します。

※セットされているアクリル板背面板を引き抜き、アクリル板と背面板の間にポスターを挟み込みます。



③アクリル板と背面板にポスターを挟んだら溝に合わせて差し込みセットします。

④上部フレームを戻して外れないように左右をネジで固定します。

※ネジはしっかりと止めて下さい。

紐を通せる穴付

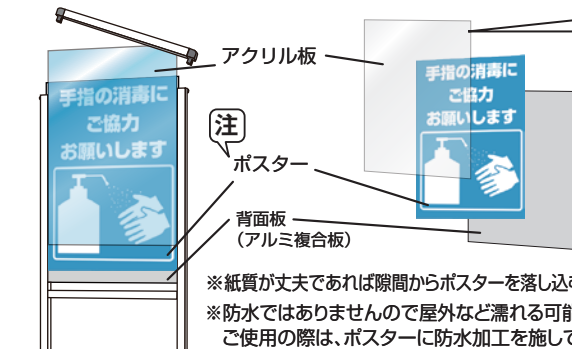


テーブルの奥側中心あたりにボトル落下防止用の紐などを結べる穴が開いています。

バンド等で固定するとより安心です



重いプッシュボトルを置く際には、テーブルが片持ち構造の為、本体側近くにボトルを置き固定する事をおすすめします。



注

アクリル板
ポスター
背面板
(アルミ複合板)

※お届け時にはアクリルに茶色の保護シートが貼られています。ご使用いただく際は、上記の手順でアクリル板を外し、剥がしてからご使用下さい。

※紙質が丈夫であれば隙間からポスターを落し込む方法も可能です。
※防水ではありませんので屋外など濡れる可能性がある場所でご使用の際は、ポスターに防水加工を施してお使い下さい。