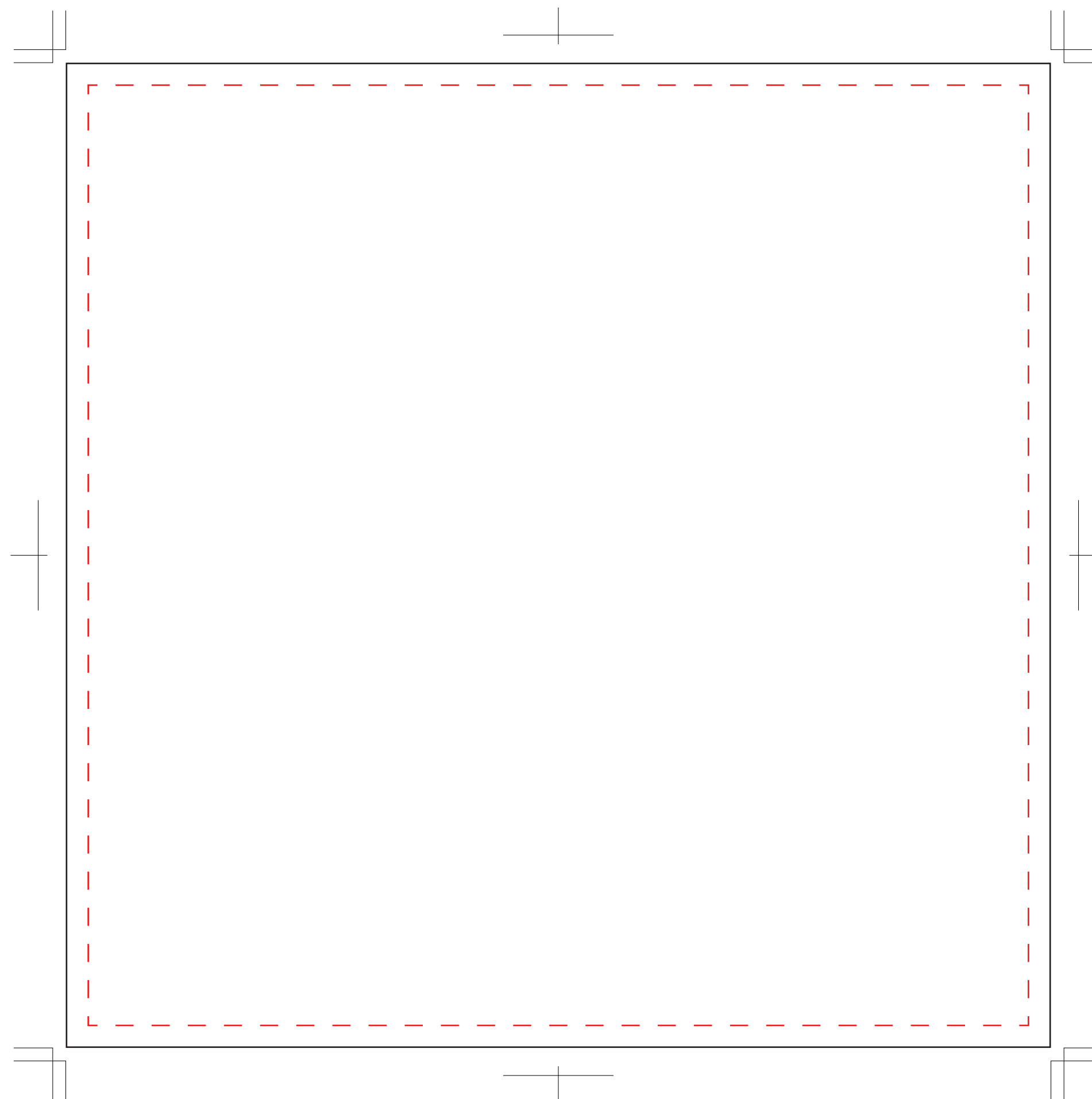


イージーシステムパネル 3x3 サイドなし



W2265 x H2265

1/10

赤点線は縫製ラインになります。

上下左右 50mm の位置で縫製しますので
この位置に糸が入ります。

基本は透明糸を使用しますが
データ作成の際にご注意下さい。

塗り足し上下左右 3 mm 入れてください。

ロゴなどに特色を使用する場合は、
DIC ナンバーをご指定頂くか、カラーチップを添付ください。
画像はリンク、解像度は原寸で 150dpi
文字はアウトライン化
イラストレーター CS6 以降