

組立の前に必ずお読みください

Roll-Up  
Double

# ロールアップダブル L85,L120 取扱説明書

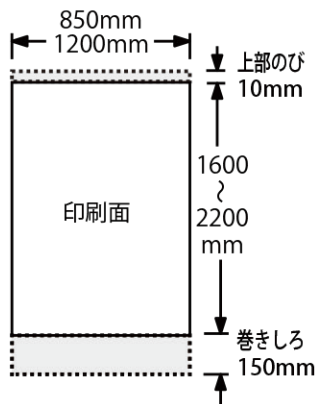
この度は、お買い上げいただきありがとうございます。人体および財産への危害や損害を未然に防ぐため、本書をよくお読み頂き、内容をご理解された上で正しくご使用ください。

## メディアサイズ

L85 : (W)85×(H)160~220cm

L120 : (W)120×(H)160~220cm

[印刷時:印刷面データはトンボ付きベタは四方5mm以上伸び付きにて制作をお願い致します。]



## 梱包内容

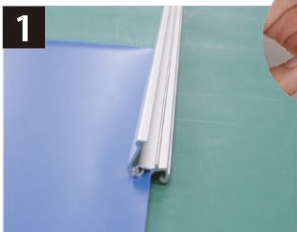
※L120は支柱が2本です。

※収納バックはサービス品です。返品はできません。



## メディアのセット

1



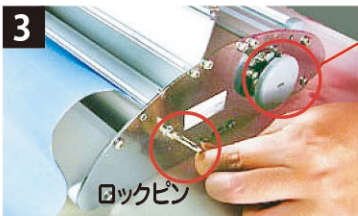
上部バーにメディアを横からスライドして入れ、きっちり閉じて固定し、キャップをします

2



本体のフタを開け、本体内部ローラーバーにメディアの下部を挟みます

3



**巻取りテンション調整ダイヤル**  
こちらを回すとメディアのテンションを強めることができます。

※ロックピンは大事に保管してください。

ロックピンを外し、ゆっくり収納します。ゆるい場合は調整ダイヤルを回して(20回転前後)スムーズに収納するまでテンションをかけて下さい。

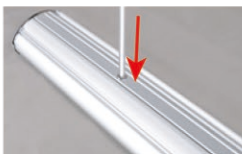
4



メディア2枚を収納しフタをします

※メディア交換は、セットの逆行程で取り外して、新しいメディアと交換してください。

## 設置 L85



支柱を立て、高さをセッティングします



メディアを引き上げます



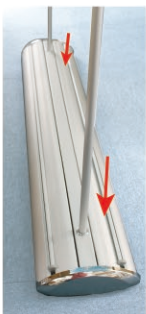
本体を傾けながら、上部バーを支柱の先へ引っかけます

完成



## 設置 L120

※L120は支柱が2本になります。お二人で掲示すると楽にできます。



支柱を立てます



メディアを引き上げます



支柱を上部バーに引っかけます



高さ調整をします

二人で高さ調整することをおすすめいたします。



# ロールアップ ダブル L85, L120 (両面タイプ)

## Roll-up Double

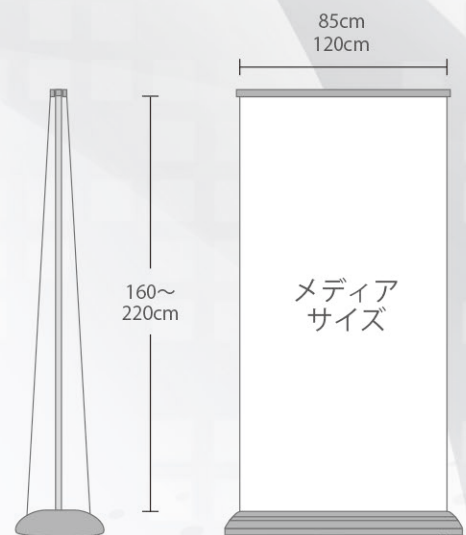
伸縮支柱を採用！ダブルメディアで差をつける。高級感のあるロールアップ。



ダブル L85



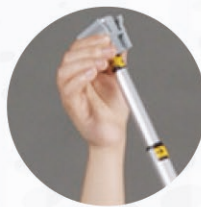
ダブル L120



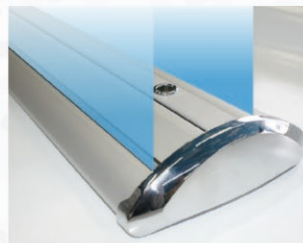
メディアの差し替えが簡単にできます。



メディアの差し替え自由！



伸縮可能になった支柱



### ロールアップ ダブルL85, L120

- 本体：アルミ、スチール、樹脂
- 色：シルバー
- 重量：L85:約6.6kg L120:約8.5kg
- 機材サイズ：  
W90×H167~227×D21cm  
W126×H167~227×D23cm

高さ  
調整

両面

テンショ  
ン調整

メディア  
差替可

スポット  
ライト可

収納  
バッグ

上下  
はさみ込み