

快適を「かたち」にする。

Suiden

夏物カタログ 2023

スイデンの夏物商品で

快適な夏を
過ごす!



Summer Amenity Catalog
2023

暑い夏に適した商品をご提案

暑気対策例

暑気対策

全体空調エアコンでも冷気は隅々まで行き渡りません。
そこでスポットエアコンの出番!空調エアコンとスポットエアコンを併用することでより効率的に冷房できます。

コスト削減

工事が必要な空調エアコンに比べ、スポットエアコンは設置
工事不要!また必要などころに必要な台数だけ設置すればいいので、空調エアコンより消費電力を大幅にカットできます!!

空気循環

工場扇・スポットエアコン・送排風機・換気扇など職場環境を快適にするアイテムを取り揃えています。
快適な職場環境はスイデンにお任せください!



P27 (裏表紙)
有圧換気扇



P27 (裏表紙)
屋上換気扇



P16. P17
工場扇 (スタンド扇)



P18. P19
工場扇 (ウォール扇)



P11
スポットエアコン (シーリングタイプ)



P8-P10
スポットエアコン (フロアタイプ)



P17
フラミンゴファン

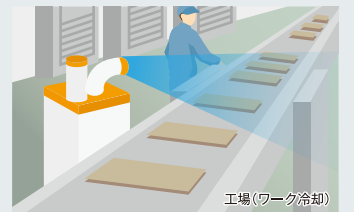


P24. P25
大型送排風機

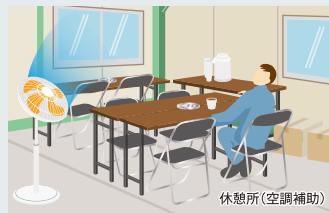


P11
スポットエアコン (ポータブルタイプ)

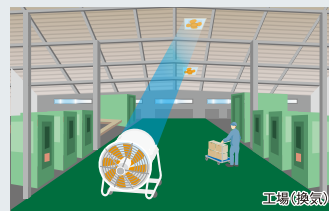
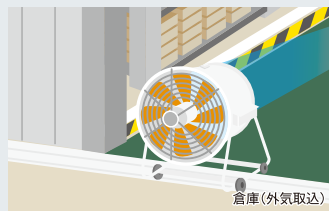
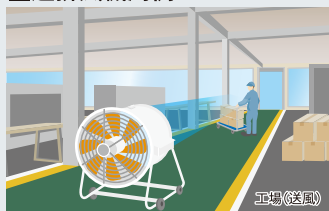
■スポットエアコン使用例 ※防滴・防水構造ではありません。(防雨型:SS-25DJR-1Pは除く)



■工場扇使用例 ※防滴・防水構造ではありません。



■送排風機用例 ※防滴・防水構造ではありません。



環境型

近日発売

これからの地球を考える



業務用

※2023年1月現在、国内で販売されている商品を対象とし、JRA4040:2018の測定方式に基づいた当社調べになります。
 ※クラスは床置き一体型スポットエアコンの電源・冷風口数が同じ商品ごとに分類しております。
 (圧縮機出力 冷風1口タイプ:1.125kW未満 冷風2口タイプ:1.125kW~1.5kW未満)
 ※防雨型・冷風3口タイプ・シーリングタイプ・ポータブルタイプ・ハンディータイプは含まれておりません。



新商品紹介

製品特長

機種紹介

仕様表

オプション品

製品特長

機種紹介

仕様表

オプション品

製品特長

機種紹介

仕様表

機種紹介

オプション品

地球環境に向き合うモノづくり

冷風1口・自動首振り装置内蔵

■SS-25DK-1 (100V)

- 冷房能力(50/60Hz)・・・2.2/2.7kW
- 消費電力(50/60Hz)・・・0.82/1.02kW
- 電気料金・・・25.4円/h(50Hz)



業務用スポットエアコンで初めてR32冷媒を採用。
 ユーザー様と共に、SDGs「気候変動に具体的な対策を」に向き合う製品です。

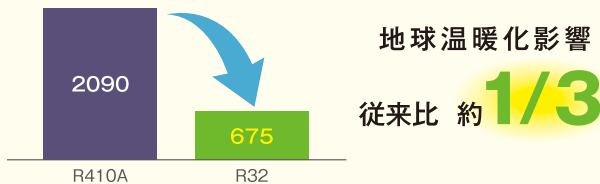
※2023年1月現在、国内で販売されているスポットエアコン(JRA4040:2018の適用範囲)を対象とした当社調べとなります。
 JRA4040:2018は一般社団法人日本冷凍空調工業会が定めるスポットエアコンの標準規格です。
 当社は一般社団法人日本冷凍空調工業会に所属する正会員メーカーです。



Webでチェック

一歩先の環境対策

環境機器の総合メーカーであり、スポットエアコンのリーディングカンパニーであるスイデンは、環境にやさしく、地球温暖化に与える影響が少ないエコ冷媒をいち早く採用をします。
 ※スポットエアコンは、2023年1月時点、GWP低減目標の対象機器ではありませんが、R32冷媒(GWP675)の採用により、GWPは従来比約1/3となり低減目標を先取りした環境性能を達成しています。



地球にやさしい3つの削減

従来品に比べ、「環境に配慮したGWPの低い冷媒の採用」、「冷媒封入量の削減」、「消費電力の低減」を実現した次世代環境対応設計のスポットエアコンです。

	地球温暖化係数 (GWP)	冷媒封入量	消費電力
現行品 (SS-28DJ-1)	2090	400	1180
NEW (SS-25DK-1)	675	360	1015
	68%削減	10%削減	14%削減

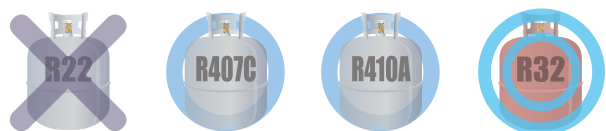
Point 地球温暖化係数(GWP)低減目標

フロン排出抑制法に基づく「指定製品制度」は、フロン類使用製品の低GWP・ノンフロン化を進めるため、製品区分毎に、地球温暖化係数(GWP)低減目標値が定められています。スポットエアコンは、現在GWP低減目標の指定製品外で対象となっておりませんが、家庭用エアコンディショナーはGWP750以下とする目標値が設定されています。 ※2023年1月現在。



Point エコ冷媒「R32」とは

冷媒ガスの種類により地球温暖化に与える影響が異なります。二酸化炭素を基準に温室効果の程度を数値化したものが地球温暖化係数(GWP)になり、この数値が大きいほど温暖化への影響が大きくなります。広く採用されている冷媒ガス「R410A」がGWP2090に対し、「R32」はGWP675と大きく環境負荷削減に貢献します。



防雨型

突然の雨でも安心



新商品紹介
製品特長
機種紹介
仕様表
オフィス用品
工場用
仕様表
オフィス用品
製品特長
機種紹介
工場用
仕様表
オフィス用品
製品特長
機種紹介
送排風機
仕様表
オフィス用品
機種紹介



1人用
フロアタイプ

業務用



突然の雨でも安心して屋外でご使用いただけます

冷風1口・自動首振り装置内蔵

- SS-25DJR-1P (100V) ポッキンプラグ付き
- 冷房能力(50/60Hz)…2.1/2.5kW
- 消費電力(50/60Hz)…0.81/0.98kW
- 電気料金…25.1円/h(50Hz)

防水規格 IPX4

- 冷媒 R410A
- 全開型 ファン
- ミニスペース
- ミニドレン
- エアフィルター
- 5Lタンク
- 自動首振り内蔵

※電源コード 5m

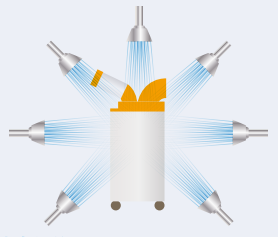


Webでチェック



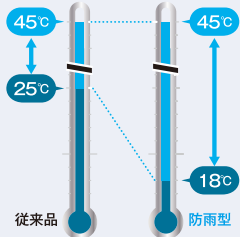
電源コード先端にポッキンプラグを装備
ポッキンプラグは、日動工業株式会社様の登録商標です。

厳しい防水試験済み



防水規格 IPX4
あらゆる方向からの水の飛まつを受けても有害な影響を受けない。(防雨型)
※台風や大雨の際は屋内に移動していただくか、カバーをかけて保護してください。

使用できる範囲が広い



通常のスポットエアコンは周囲温度が25°Cからしか使えませんが、防雨型は周囲温度18°Cから使用可能です。

操作パネル

明らかな操作スイッチと切り忘れ防止の運転ランプ付きです。粉じんや水の侵入を防ぐ安心設計。



ハードゴムキャスター

水に強く、弾性を持っているため凹凸のある路面でも安定してスムーズに移動させられます。(自在ストッパー付)



電源コード収納用フック



電源コードを収納できるので、移動や保管に便利です。使用しない場合は折りたためるので邪魔になりません。

建築作業場・店舗・イベント会場・屋外作業など様々なシーンでご利用できます



超小型

気軽に持ち運びできる



軽量 8.4kg



ハンディークーラー

空間内を効率よく冷房

可搬式・自動首振り装置なし

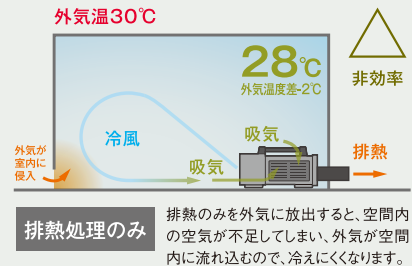
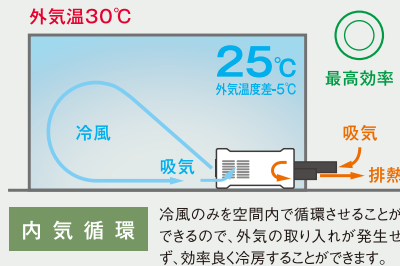
- SS-1SAW-1 ホワイト
- SS-1SAG-1 モスグリーン
- 冷房能力…0.39kW
- 消費電力…0.25kW
- 電気料金…7.8円/h
- 最大風量…1.6m³/min
- 本体質量…8.4kg
- 電源コード…2m
- ※パワフル運転時の値です。
- ドレン水量は1時間に約400ml (室温37℃、相対湿度60%、パワフル運転時)
- ※本体周囲温度・湿度、使用年数、冷風モードによりドレン水量は変化します。
- 運転可能条件:20℃(50%)~40℃(40%)



※ドレンタンクは付属していません。排水用として1mのドレンホースを付属しています。
※冷風ダクト・排気側ダクトは別売です。

小さい空間の冷房として使用できます。ルームエアコンと同じ内気循環使用が可能。効率よく冷房できます。

※外気温30℃、相対湿度45%、室内体積3.34m³、パワフル運転の条件で測定した値です。直射日光による熱量は加味していません。

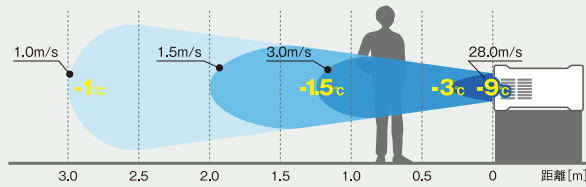


小さくてもよく冷える

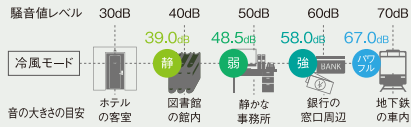
小型ながら業務用としても使用可能な冷房能力を実現

温度分布

涼しい風が遠くまで届きます。
※室温27℃、相対湿度45%、パワフル運転の条件で測定した値です。
※吸込空気に対する温度差です。



音が気になる場所では静かに運転



豊富な調節・機能

パワフルモード搭載
強力な冷風で熱中症対策!



発電機・ポータブル電源でも使用可能

発電機・ポータブル電源を別途ご用意いただければ家庭用電源がない場合でも使用できます。
※発電機・ポータブル電源を電源とする場合は、発電機0.9kVA以上、ポータブル電源定格出力0.3kW以上のものをご使用下さい。
※AC100V電源の出力コンセントが必要です。



- 冷風4段階切り替え
冷風をパワフル・強・弱・静の4段階から選択できます。
- 「送風」切り替え
冷房運転から送風運転に切り替え可能。風速を3段階から選択し、扇風機のように使用できます。
- オフタイマー

オプション品を使用して思いのままに



●冷風ダクト



ダクトは、可動範囲内で自在に曲げる事ができます。冷風ダクト最小曲げ半径R235。
SS-DL-1SA-114-350 (別売品)

●排気側ダクト



0.3~1.5mまで伸縮可能。排熱を室外や離れた場所に放出できます。
SS-HDW-1SA-90-1.5M (別売品)

●冷っかけダクト



- セット内容 (別売品)
- ①冷風ダクト(φ50×5m)
- ②フランチ
- ③ベルト取付金具
- ④ダクトバンド
- ⑤フランチ固定ネジ×4

作業者の内側に冷風を送り屋内冷房! 溶接点への風の影響がありません。
※「冷っかけダクト」の使用にはハンディークーラー本体を別途ご購入下さい。

新商品紹介
製品特長
機種紹介
仕様表
オプション品

製品特長
機種紹介
仕様表
オプション品

製品特長
機種紹介
仕様表

機種紹介

おかげさまで 30年!

スイデンのスポットエアコンは、30年以上前から
工場の過酷な暑さの対策として愛用され日本のモノづくりを支え、
共に成長してきました。



スポット冷房

人や物に冷風を送り暑気対策や 冷却に使用します。

部屋全体を冷やすのではなく、局所的に冷風を送るので無駄が少なく、また開放された空間や、全体空調のない場所、冷気の届かない場所に適しています。
一般的なエアコンと同じ冷房構造なのでしっかりと冷えた風が提供できます。

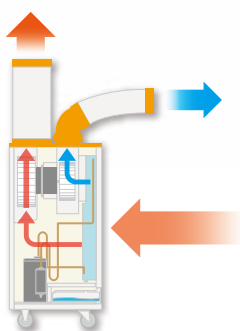


設置・移動が簡単

工事の必要がなく電源を つなぐだけで使用できます。

キャスターにより簡単に移動・設置ができます。
室外機が内蔵されたような構造なので、排気があり基本的には部屋全体を冷やす製品ではない点と、ドレン水が溜まるので処理の必要がある点に注意してください。

※シーリングタイプは除く



エコ
eco

地球にやさしい 冷媒採用

「オゾン破壊係数ゼロ」の冷媒を採用

※業務用エアコンを廃棄または整備する場合は、フロン類を機器から回収し破壊することが義務付けられています。また平成27年4月に施行されたフロン排出抑制法により、3か月に1回以上の簡易点検が義務付けられています。



新商品紹介
製品特長
機種紹介
仕様表
オプション品

製品特長
機種紹介
仕様表
オプション品

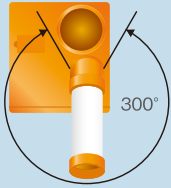
製品特長
機種紹介
仕様表

機種紹介

進化し続ける安心・安全設計

冷風ダクトの風向き調節

ダクトの位置調節



水平方向に約300°旋回し、範囲内で使用位置の調節ができます。

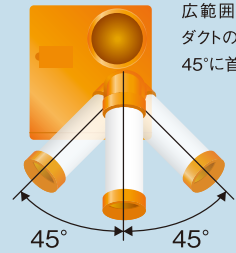
各機種共通 ※1 ※SS-16MZW-1、SS-16MZB-1は360°旋回します。

ダクトの曲げ



ダクトは、可動範囲内で自在に曲げる事ができます。冷風ダクト最小曲げ半径R235。

自動首振り装置



広範囲に涼風を送ります。ダクトの正面を中心に左右45°に首振りします。

SS-28DJ-1/-3
SS-52DJ-3
SS-25DJR-1P
SS-25DK-1

防じんカバー付スイッチ

故障の原因となるホコリや粉じんの侵入を防ぎます。
※「風量調節」は冷風1口タイプのみ
※「首振りスイッチ」は自動首振りタイプのみ



各機種共通 ※1 ※2 ※4 ※5

フィルター

取り外し簡単。水洗い可能で繰り返しご使用いただけます。



各機種共通

ウレタンキャスター

キャスター跡が付きにくいウレタンキャスターを採用。キャスターに機動性・安全性に優れた自在スリッパ機能を装備。



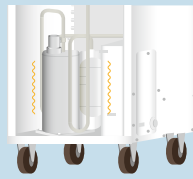
各機種共通 ※1 ※2 ※3 ※4

排気ダクトの着脱



SS-28EJ-1/-3 SS-28DJ-1/-3
SS-28WJ-1/-3 SS-25DK-1

振動制振設計



配管の形状バランスをとる事で、コンプレッサから発生する振動を抑制し、本体の負荷が少ないので長く使用でき、騒音も軽減する構造です。

各機種共通

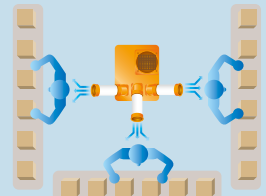
かべピタ設計



前面以外の3面にピタリと壁に寄せられます。

各機種共通 ※1 ※4

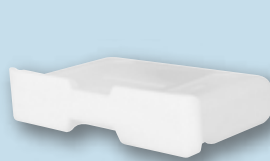
省スペース



限られた作業スペースでも有効に活用できます！

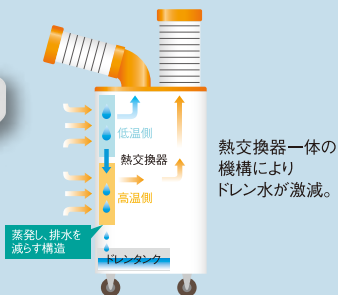
各機種共通

ミニドレンタンク



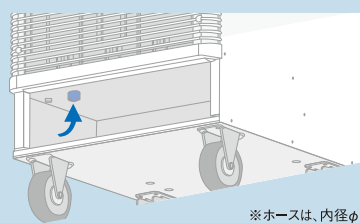
半透明のドレンタンクなのでドレン水量が一目でわかります。

各機種共通 ※1



熱交換器一体の機構によりドレン水が激減。

便利な排水機能



ドレンタンクを取出し、ドレン口にホースを差し込むと直接排水することができます。

※SS-25DJR-1Pは排水穴から直接排水することができます。

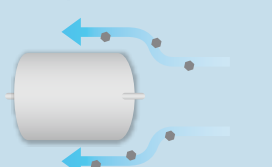
※ホースは、内径φ16mmのものをご用意ください。

各機種共通 ※2

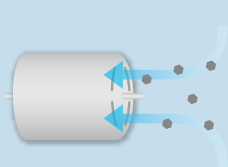
ホコリに強い全閉型モータ採用

モータ周囲の空気がモータ内に流入しない構造なので、ホコリの多い現場でも使用できます。

全閉型モータ

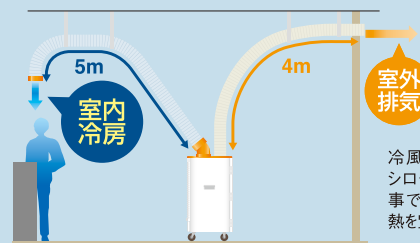


開放型モータ



各機種共通

室外排気対応



室外排気

冷風ファン・排気ファンにシロッコファンを採用する事でダクトを延長し、排気熱を室外に排気できます。

※SS-16MZW-1/SS-16MZB-1用排気ダクトは3mまで

各機種共通 ※1 ※4

※1…SS-20CJ-1/SS-20CJ-3は除く ※2…SS-16MZW-1/SS-16MZB-1は除く ※3…SS-28EJW-1は除く ※4…SS-25DJR-1Pは除く ※5…SS-25DK-1は除く

新商品紹介
製品特長
機種紹介
仕様表
オプション品

冷房能力 クラスNo.1の実力機

従来機比

42%UP

従来機 SS-25EH-1 と新機種 SS-28EJ-1 を比較しております。

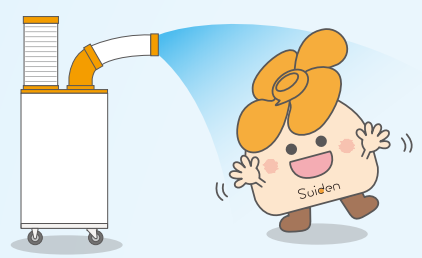
※2023年1月現在、国内で販売されている商品を対象とし、JRA4040:2018の測定方式に基づいた当社調べになります。
※クラスは床置き一体型スポットエアコンの電源・冷風口数が同じ商品ごとに分類しております。
(圧縮機出力 冷風1口タイプ：1.125kW 未満
冷風2口タイプ：1.125kW～1.5kW 未満)
※防雨型・冷風3口タイプ・シーリングタイプ・ポータブルタイプ・ハンディータイプは含まれておりません。



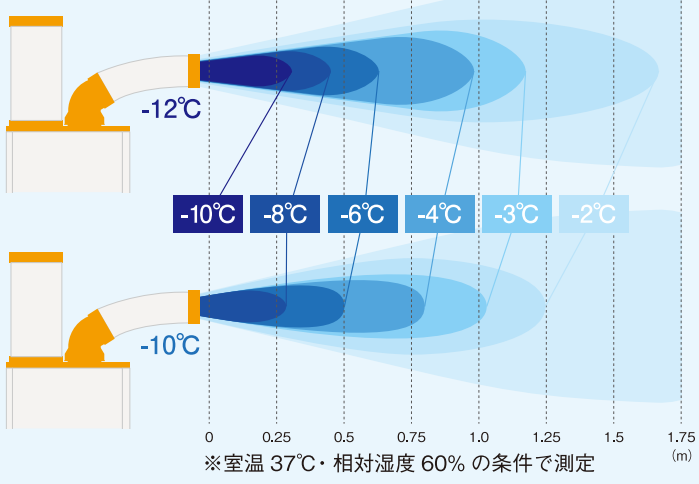
冷房能力大幅アップ

従来機と比べ、格段に冷たい風が出ようになりました。

周囲温度から約-12℃の冷風が出ますので、より涼しく、冷たい風が遠くまで届くようになりました。



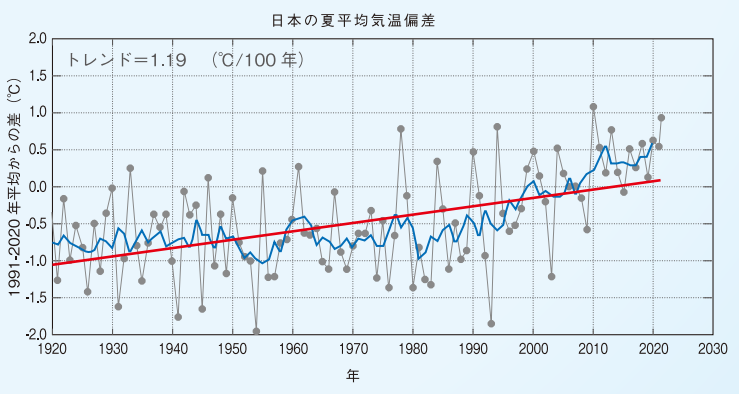
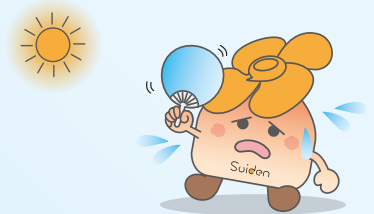
新機種
SS-28EJ-1



猛暑に対抗

年々厳しくなる暑さに対抗できる、高い冷房能力を実現しました。

地球温暖化やヒートアイランド現象など様々な要因が考えられる中、夏場(6～8月)の平均気温は上昇傾向にあります。



細線(黒)：各年の平均気温の基準値からの偏差
太線(青)：偏差の5年移動平均値
直線(赤)：長期変化傾向
基準値は1991～2020年の30年平均値
気象庁「日本の夏(6～8月)平均気温偏差の経年変化(1898～2022年)」をもとに株式会社スイデン作成

製品特長
機種紹介
仕様表
機種紹介



冷房能力の高い実力機 業務用



※2023年1月現在、国内で販売されている商品を対象とし、JRA4040:2018の測定方式に基づいた当社調べになります。
 ※クラスは床置き一体型スポットエアコンの電源・冷風口数が同じ商品ごとに分類しております。
 (圧縮機出力 冷風1口タイプ:1.125kW未満 冷風2口タイプ:1.125kW~1.5kW未満)
 ※防雨型・冷風3口タイプ・シーリングタイプ・ポータブルタイプ・ハンディータイプは含まれておりません。

標準機能のスタンダードモデル!

冷風1口・自動首振り装置なし

- SS-28EJ-1 (100V)
- SS-28EJ-3 (3相200V)
- SS-28EJW-1 (100V)

- 冷房能力(50/60Hz)…2.2/2.7kW
 - 消費電力(50/60Hz)…
100V機種 : 0.84/1.04kW
3相200V機種 : 0.89/1.16kW
 - 风量強弱調節
 - 電気料金…
100V機種(50Hz): 26.0円/h
3相200V機種(50Hz): 13.8円/h
 - 半透明5Lミニドレンタンク…ドレン水量は1時間に約250mL(室温37°C、相対湿度60%時)
- ※本体周囲温度・湿度、使用年数によりドレン水量は変化します。
 ※3相200V機種には電源コード・プラグは付属しておりません。



SS-28EJW-1

冷媒 R410A	全閉型ファンモーター	室外排気対応	ミニスペース	ミニドレン
かべピタ	エアフィルター	5Lタンク	ウレタンキャスター	※SS-28EJW-1のキャスターはPP製です。

スタンダードモデルに自動首振り機能を装備

冷風1口・自動首振り装置内蔵

- SS-28DJ-1 (100V)
- SS-28DJ-3 (3相200V)

- 冷房能力(50/60Hz)…
100V機種 : 2.3/2.7kW
3相200V機種 : 2.2/2.7kW
 - 消費電力(50/60Hz)…
100V機種 : 0.95/1.18kW
3相200V機種 : 0.89/1.16kW
 - 风量強弱調節
 - 電気料金…
100V機種(50Hz): 29.5円/h
3相200V機種(50Hz): 13.8円/h
 - 半透明5Lミニドレンタンク…ドレン水量は1時間に約250mL(室温37°C、相対湿度60%時)
- ※本体周囲温度・湿度、使用年数によりドレン水量は変化します。
 ※3相200V機種には電源コード・プラグは付属しておりません。

冷媒 R410A	全閉型ファンモーター	室外排気対応	ミニスペース	ミニドレン
かべピタ	エアフィルター	5Lタンク	ウレタンキャスター	自動首振り内蔵

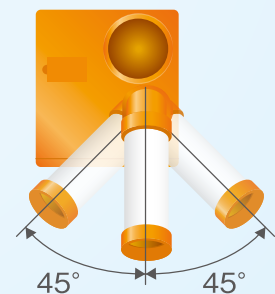


Webでチェック



自動首振り装置

広範囲に涼風を送ります。
ダクトの正面を中心に
左右45°に首振ります。



用途に合わせて選べる **業務用**

1人用
フロアタイプ

室温10℃から使えるワイドレンジタイプ!

冷風1口・ワイドレンジ・自動首振り装置なし

- SS-28WJ-1 (100V)
- SS-28WJ-3 (3相200V)
 - 冷房能力(50/60Hz)…
100V機種 : 2.3/2.7kW
3相200V機種 : 2.2/2.7kW
 - 消費電力(50/60Hz)…
100V機種 : 0.95/1.18kW
3相200V機種 : 0.89/1.16kW
 - 風量強弱調節
 - 電気料金…
100V機種(50Hz) : 29.5円/h
3相200V機種(50Hz) : 13.8円/h
 - 半透明5Lミニドレンタンク…
ドレン水量は1時間に約250mL
(室温37℃、相対湿度60%時)

※本体周囲温度・湿度、使用年数によりドレン水量は変化します。
※3相200V機種には電源コード・プラグは付属していません。



ワイドレンジタイプ

室温が10℃まで冷房運転可能なのでシーズンオフでも大活躍!

連続運転可能領域



- 冷媒 R410A
- 全開型ファンモーター
- ワイドレンジ
- 室外排気対応
- ミニスペース
- ミニドレン
- かべヒタ
- エアフィルター
- 5Lタンク
- ウレタンキャスター

1人用
フロアタイプ

レンタル・リース向けポッキンプラグ、吊下げステー付き

冷風1口・自動首振り装置なし

- SS-28EJ-1P (100V) **ポッキンプラグ付き**
※性能はSS-28EJ-1と同様です。

冷風1口・自動首振り装置内蔵

- SS-28DJ-1P (100V) **ポッキンプラグ付き**
※性能はSS-28DJ-1と同様です。

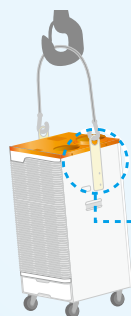


電源コード先端にポッキンプラグを装備

ポッキンプラグは、日動工業株式会社様の登録商標です。



ロープなどで吊り下げて移動可能



作業性アップ

危険で重労働であった荷台への積み込み、積み降ろしなどの問題がアツという間に解決!!



- 冷媒 R410A
- 全開型ファンモーター
- 室外排気対応
- ミニスペース
- ミニドレン
- かべヒタ
- エアフィルター
- 5Lタンク
- ウレタンキャスター
- 自動首振り内蔵

※電源コード 5m

※自動首振り装置付はSS-28DJ-1Pのみ



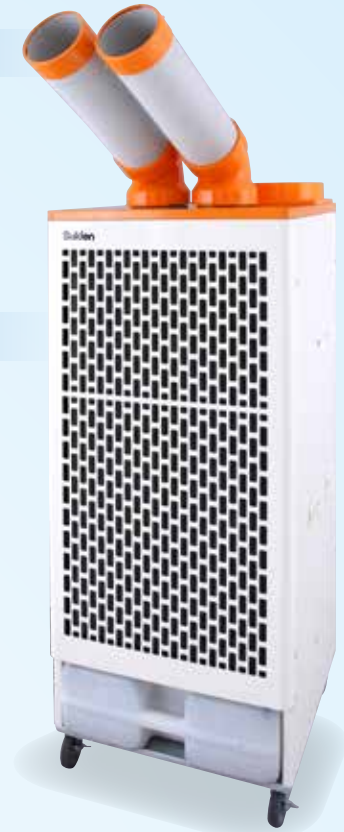
2人用
フロアタイプ

複数人数にも対応

冷風2口・自動首振り装置なし

- SS-52EJ-3 (3相200V)
- 冷房能力(50/60Hz)…4.6/5.2kW
- 消費電力(50/60Hz)…2.16/2.70kW
- 電気料金…33.5円/h(50Hz)
- 半透明14Lミニドレンタンク…ドレン水量は1時間に約700mL(室温37℃、相対湿度60%時)

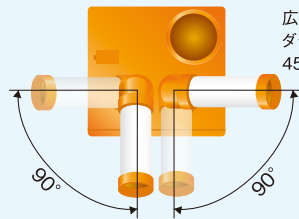
※本体周囲温度・湿度、使用年数によりドレン水量は変化します。
※電源コード・プラグは付属していません。



冷風2口・自動首振り装置内蔵

- SS-52DJ-3 (3相200V)
- ※性能はSS-52EJ-3と同様です。

自動首振り装置



広範囲に涼風を送ります。
ダクトの正面を中心に左右45°に首振りします。

- 冷媒 R410A
- 全閉型ファンモーター
- 室外排気対応
- ミニドレン
- かベピタ
- エアフィルター
- 14Lタンク
- ウレタンキャスター
- 自動首振り装置内蔵 ※自動首振り装置付はSS-52DJ-3のみ



3人用
フロアタイプ

トリプル冷風口で広域対応が可能

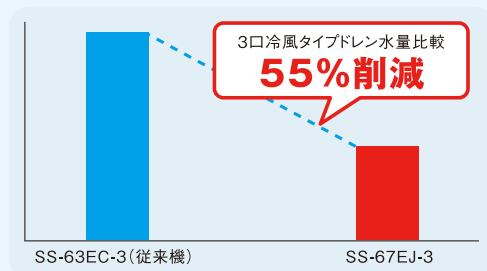
冷風3口・自動首振り装置なし

- SS-67EJ-3 (3相200V)
- 冷房能力(50/60Hz)…6.2/6.7kW
- 消費電力(50/60Hz)…3.36/4.29kW
- 電気料金…52.1円/h(50Hz)
- 半透明14Lミニドレンタンク…ドレン水量は1時間に約1800mL(室温37℃、相対湿度60%時)

※本体周囲温度・湿度、使用年数によりドレン水量は変化します。
※電源コード・プラグは付属していません。



ドレン水量を大幅削減



- 冷媒 R410A
- 全閉型ファンモーター
- 室外排気対応
- ミニドレン
- かベピタ
- エアフィルター
- 14Lタンク
- ウレタンキャスター

クールスイファン

新商品紹介

製品特長

機種紹介

仕様表

オプション品

製品特長

機種紹介

仕様表

オプション品

製品特長

機種紹介

仕様表

機種紹介

スポットエアコン

工場扇

送排風機

オカモトブロー



1人用

シーリングタイプ

天井や壁・台上に設置

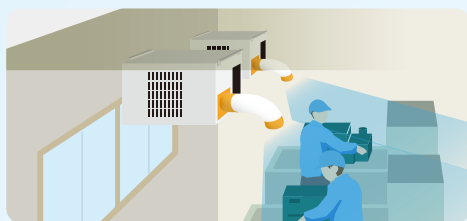
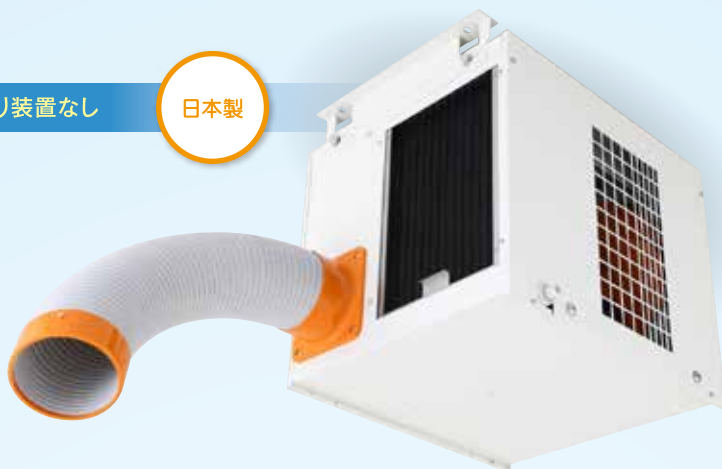
天井吊り下げタイプ・自動首振り装置なし

日本製

- SS-20CJ-1 (100V)
- SS-20CJ-3 (3相200V)

- 冷房能力(50/60Hz)…
100V機種 : 1.7/2.0kW
3相200V機種: 1.6/1.9kW
- 消費電力(50/60Hz)…
100V機種 : 0.94/1.15kW
3相200V機種: 0.88/1.09kW
- 電気料金…
100V機種(50Hz) : 29.1円/h
3相200V機種(50Hz): 13.6円/h

※3相200V機種には電源コード・プラグは付属していません。



ワイヤード
リモコン4m
付属

- 冷媒 R407C
- 全閉型ファンモーター
- ミニスペース
- ライフフィルター



1人用

ポータブルタイプ

どこでも手軽にスポット冷房!

可搬式・自動首振り装置なし

軽量
22kg

- SS-16MZW-1 (100V) 白色
- SS-16MZB-1 (100V) 黒色

- 冷房能力(50/60Hz)…1.2/1.4kW
- 消費電力(50/60Hz)…0.48/0.59kW
- 電気料金…14.9円/h(50Hz)
- 電源コード…2m
- 半透明3Lミニドレンタンク…
ドレン水量は1時間に約250mL
(室温37℃、相対湿度60%時)



Webでチェック



上・横選べる排気方向!!

設置場所や使用方法に合わせて、排気の方向を上方向と横方向から選べます。

上方向

横方向



- 冷媒 R407C
- 全閉型ファンモーター
- ミニスペース
- ミニドレン
- かべピタ
- エアフィルター
- 3Lタンク
- 室外排気対応
- 満水時自動ストップ

満水時自動ストップ

満水時に水が溢れて床が濡れてしまう心配はありません。

操作パネル



- 外気温度表示
周囲温度が表示されます。
- オフタイマー
1・2・4時間から選べ切り忘れを防止できます。
- 「送風」切り替え

オプション 排気ダクト

別売りの排気ダクトを使用することで排熱を屋外や離れた場所に放出できます。



0.8m~3mまで伸縮可能。

別売品:
SS-HD-160-3M
※別売の排気ダクトは白色のみの提供となります。

設置例





夏の暑さ対策! テント+スポットエアコンで快適涼空間!

クーラーテント ※スポットエアコンは別売りです。

- SS-TNT-1818-C (1.8m×1.8m)
- SS-TNT-1827-C (1.8m×2.7m)
- SS-TNT-1836-C (1.8m×3.6m)
- SS-TNT-2424-C (2.4m×2.4m)

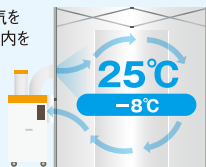
●様々な場所に涼空間を設置。(屋内用)

イベントや簡易休憩所、災害時など様々なシーンで活躍します。入口は前後に2ヶ所あり、使い勝手に優れています。
※スポットエアコンは防滴・防水構造ではありません。

●循環式なので効率よくすぐに冷えます。

外気ではなく冷やした空気を取り込むので素早くtent内を冷却します。
※環境により異なります。

33℃
外気温



●軽くて、組み立て収納が簡単!

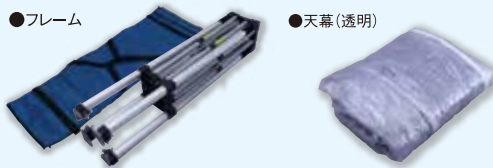
連結されたフレームを広げるだけの親切設計。工具不要で迷わず簡単に組み立てることができ、緊急時にもすぐにテントが立てられます。

※推奨スポットエアコン: SS-28EJ-1/3

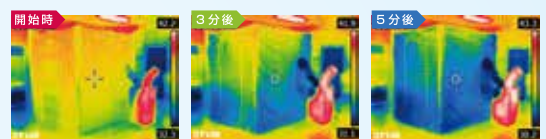


スポットエアコン
※スポットエアコンは別売りです。

テント標準セット内容



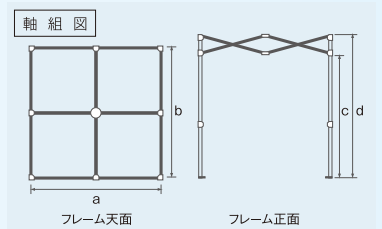
テント内の温度変化



※環境によって異なります。※入口を閉めた状態での試験になります。

ご希望のサイズやカラーがございましたらご相談ください

テントサイズ	寸法 (a)	寸法 (b)	寸法 (C)	寸法 (d)	質量	取付口数
1.8m×1.8m	178.5cm	178.5cm	162~178cm	192~208cm	24.0kg	1
1.8m×2.7m	265.5cm	178.5cm	162~178cm	192~208cm	31.0kg	1
1.8m×3.6m	353.5cm	178.5cm	162~178cm	192~208cm	41.0kg	2
2.4m×2.4m	240.0cm	240.0cm	162~178cm	192~208cm	30.0kg	2



電源コードおよびプラグについて

100V機種

…電源コード・プラグは標準装備

3相200V機種

…電源コード・プラグは付属しておりませんのでご用意ください。

■電源コード条件

機種品番	電源	電線の長さ	公称断面積	アース線
SS-28EJ-1/1P SS-28DJ-1/1P SS-28EJW-1 SS-28WJ-1 SS-20CJ-1 SS-25DJR-1P SS-25DK-1	100V	7m以内 12m以内 20m以内	2.0mm ² 3.5mm ² 5.5mm ²	2.0mm ² 以上
SS-16MZW-1 SS-16MZB-1	100V	15m以内 25m以内	2.0mm ² 3.5mm ²	
SS-1SAW-1 SS-1SAG-1	100V	25m以内	2.0mm ²	
SS-28EJ-3 SS-28WJ-3 SS-28DJ-3 SS-20CJ-3	3相200V	20m以内	1.25mm ²	

機種品番	電源	電線の長さ	公称断面積	アース線
SS-52EJ-3 SS-52DJ-3	3相200V	20m以内 40m以内	2.0mm ² 3.5mm ²	2.0mm ² 以上
SS-67EJ-3	3相200V	13m以内	2.0mm ²	
		24m以内	3.5mm ²	
		37m以内	5.5mm ²	

電気料金の目安

※電気料金計算は、周波数50Hzでの計算です。
※基本電気料金は、使用量や地域により異なりますので、参考電気料金としての計算となります。

100V機種: 1kWh=31円 3相200V機種: 1kWh=15.5円

機能マークごあんない

- 冷媒** ●冷媒 冷媒は代替フロン採用。オゾン破壊係数=0
- ミニドレン** ●ミニドレン 熱交換器一体の最新機構。ドレン水量が激減!
- 全開型ファンモーター** ●全開型ファンモーター 埃や粉じんの侵入を防ぎます。
- ワイドレンジ** ●ワイドレンジ 普通室温でも運転可能なワイドレンジ仕様。
- エアフィルター** ●エアフィルター お手入れの簡単なエアフィルター装備。
- 3Lタンク** ●3Lミニドレンタンク ポータブルタイプ専用
- 室外排気対応** ●室外排気対応機種 別売の排気ダクト接続で室外排気OK!
- Lライフフィルター** ●ロングライフフィルター 表面積が広く、お手入れ回数が少なくてもOK!
- 5Lタンク** ●5Lミニドレンタンク 軽量5Lミニタンク
- ミニスペース** ●ミニスペース 設置場所に困らない省スペース設計。
- 自動首振り内蔵** ●自動首振り装置内蔵 自動首振り装置を本体に内蔵。
- 14Lタンク** ●14Lミニドレンタンク 軽量14Lミニタンク
- かべピタ** ●かべピタ 3面をかべピタと壁に寄せられます。
- ウレタンキャスター** ●ウレタンキャスター キャスター跡がつきにくいウレタン製キャスター
- 満水時自動ストップ** ●満水時自動ストップ 満水時に水が溢れて床が濡れてしまう心配がありません。



※SS延長排気ダクト3口用は付属の接続管でダクトを繋げてご使用いただく形になります。

区分	品名	品番	品コード	仕様	適合機種										
					28EJ-1 28EJ-3 28EJ-1P 28WJ-1 28WJ-3	28DJ-1 28DJ-3 28DJ-1P	25DJR-1P	25DK-1	52EJ-3 52DJ-3	67EJ-3	16MZW-1 16MZB-1	20CJ-1 20CJ-3			
冷風ダクト	1 冷風ダクト組品 φ114×400	SS-D-114-400	2311315000	φ114(内径※1)×400mm	●	●	●	●	●	●					
	冷風ダクト組品 φ114×450	SS-D-CH-114-450	2313306000	φ114(内径※1)×450mm									●		
	2 2分岐冷風ダクト φ90×2	SS-DW-90-500	2370000000	φ90(内径)×2, L=500mm	●										
	冷風ダクト 16MXW	SS-D-16MXW-114-350	3063315000	φ114(内径※1)×350mm									●		
	冷風ダクト 16MXW-B	SS-D-16MXWB-114-350	3064315000	φ114(内径※1)×350mm									●		
	冷風ダクト 16MXB	SS-D-16MXB-114-350	2369000000	φ114(内径※1)×350mm									●		
延長冷風ダクト	4 結露防止冷風ダクト	SS-D-KB-114-550	2346001000	φ114(内径※1)×550mm	●	●	●	●	●	●	●	●	●		
	5 結露防止エルボカバー	SS-LC-KB-114	2346002000	エルボ装着用(発泡スチロール製)	●	●	●	●	●	●	●	●	●		
	6 冷風ダクトシャッター	SS-DS-114	2343000000	冷風ダクト装着用					●	●	●	●	●		
	7 SS延長冷風ダクト	SS-D-125-5M	2354000000	φ125(内径)×5m	●	●	●	●	●	●	●	●	●	●	
	排気ダクト	8 排気ダクト 1口用 φ175×400L	SS-HD-175-400	2363000000	φ175(内径)×400mm	●	●	●	●	●	●	●	●	●	
		排気ダクト 2口用 φ200×360L	SS-HD-200-360	2364000000	φ200(内径)×360mm					●	●	●	●	●	
排気ダクト 3口用 φ250×360L		SS-HD-250-360	2365000000	φ250(内径)×360mm						●	●	●	●		
延長排気ダクト	9 排気ダクトSS-16MX共用	SS-HD-160-3M	2367000000	φ160(内径)×3m							●	●	●		
	SS延長排気ダクト 1口用	SS-HD-175-4M	2356000000	φ175(内径)×4m	●	●	●	●	●	●	●	●	●		
	SS延長排気ダクト 2口用	SS-HD-200-4M	2366000000	φ200(内径)×4m					●	●	●	●	●		
ダクトバンド	10 SS延長排気ダクト 3口用 2m×2本	SS-HD-250-2M2P	2345000000	φ250(内径)×2m, 2本						●	●	●	●		
	11 ホースバンドφ125用	SX-T12 120-140(W2)	0001150150	φ125延長ダクト接続用	●	●	●	●	●	●	●	●	●	●	
	ホースバンドφ175用	ABA 175-205	0001150800	φ175延長ダクト接続用	●	●	●	●	●	●	●	●	●	●	
	ワイヤーホースバンドφ215	ワイヤーバンドφ215	1706914000	φ200延長ダクト接続用	●	●	●	●	●	●	●	●	●	●	
標準フィルター	12 1口用(A) 標準フィルター	SS-F-1-A	3029324000	625×324mm	●	●	●	●	●	●	●	●	●		
	13 2口用(B) 標準フィルター	SS-F-2-B	5116320000	900×454mm					●	●	●	●	●		
	3口用 標準フィルター	SS-F-3	3044517000	870×454mm						●	●	●	●		
	14 排気フィルター SS-16MXW(白)	SS-HF-16MXW	3063510000	225×144mm								●	●		
	排気フィルター SS-16MXB(黒)	SS-HF-16MXB	3064510000	225×144mm								●	●		
	15 フィルター SS-16MXW(白)	SS-F-16MXW	3063511000	470×321mm								●	●		
防塵フィルター	16 フィルター SS-16MXB(黒)	SS-F-16MXB	3064511000	470×321mm							●	●	●		
	17 シーリング用(小)	SS-F-CJ-S	5119010000	346×230mm										●	
	18 シーリング用(大)	SS-F-CJ-L	5119020000	375×379mm										●	
オイルミストフィルター	19 1口用(A) 防塵フィルター	SS-BF-1-A	2361000000	625×319mm	●	●	●	●	●	●	●	●	●		
	20 2口用(B) オイルミストフィルター	SS-BF-23	3044010000	840×480mm					●	●	●	●	●		
	3口用 オイルミストフィルター	SS-OF-1-A	2362000000	625×319mm	●	●	●	●	●	●	●	●	●		
電源コード	21 1口用(B) オイルミストフィルター	SS-OF-2-B	2346003000	900×454mm					●	●	●	●	●		
	22 3口用 オイルミストフィルター	SS-OF-3	3044020000	840×480mm							●	●	●		
吊り下げ金具	21 SS用吊下げステー(2入)	SS-TS-1	2368000000	290×60mm	●	●	●	●	●	●	●	●	●		
	22 オプション電源コード(2mm²×4芯×5m)	SOPC-245	1883000000	2mm²×4芯×5m	●※2	●※2	●※2	●※2	●	●	●	●	●	●※2	
電源コード	22 オプション電源コード(2mm²×4芯×10m)	SOPC-2410	1884000000	2mm²×4芯×10m	●※2	●※2	●※2	●※2	●	●	●	●	●	●※2	
	23 テント	SS-TNT	—	※3	●	●	●	●	●	●	●	●	●		

※1 ダクトキャップの外径はφ125
 ※2 3相200V機種専用ですので、100V機種ではご使用いただけません。
 ※3 12ページ参照

工場扇とは

工場における定番 暑気対策品

50年以上前から工場の過酷な暑さの対策として愛用され日本のモノづくりを陰で支えてきた製品です。

家庭用扇風機と比べて、ハネが大きく大風量なのが特徴です。

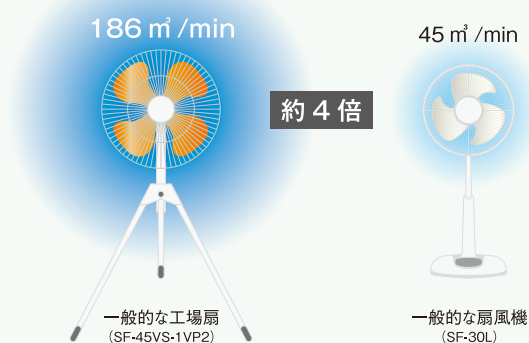
使い勝手が良く、工場以外にも倉庫や体育館・ゴルフ練習場など様々な場所で活躍しています。

家庭用扇風機との違い

●ハネ径



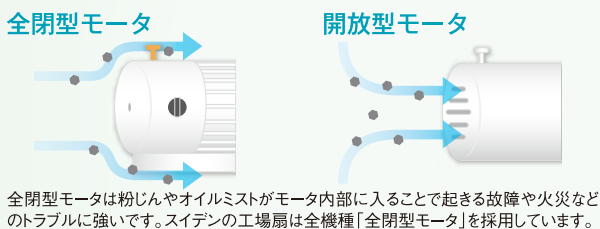
●風量



工場扇のポイント **スイデンの工場扇はココが違う!**

工場での使用を想定しているので安全で丈夫な設計です。

モーター



耐久性

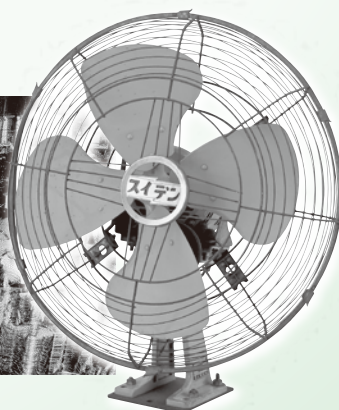


メンテナンス



工場扇の歴史

工場扇は当社が国内で最初に製造販売を行いました。今では一般的な「工場扇」という名称もスイデンの創業者が命名したところから始まっています。現在の工場扇のイメージについても①大風量②3本の脚で支える形③オレンジ色のハネ、という当社製品の仕様が標準型として定着しております。ハネがオレンジ色の理由は「涼しいイメージよりも安全を第一に考えるべき」との創業者の思いから安全色であるオレンジ色に統一されております。



新商品紹介
製品特長
機種紹介
仕様表
オプション品

製品特長
機種紹介
工場扇
仕様表
オプション品

製品特長
機種紹介
送排風機
仕様表

機種紹介

工場扇 スタンドタイプ

強力かつ使いやすい

強力かつ設置が容易なので昔から長く愛され続けているスタンダードな型状です。



● 建築現場



● ゴルフの練習場



● 体育館



● 各種店舗



リーズナブルながらも、強度、使い易さ、を重視

VSシリーズ

■ SF-45VS-1VP2

(100V・ハネ:プラスチック製)

■ SF-45VS-1VPP ポッキンプラグ付き

(100V・ハネ:プラスチック製)

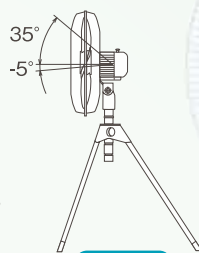


**電源コード先端に
ポッキンプラグを装備**

ポッキンプラグは、日動工業株式会社様の登録商標です。

全閉型 モータ	サーマル プロテクター	ハネ径 45cm	スイッチ 強中弱切	首振り 75°	電源コード 1.7m	100V
------------	----------------	-------------	--------------	------------	---------------	------

※SF-45VS-1VPPの電源コードは3m



俯仰角40°

4段階角度調節
-5°・0°・20°・35°



ワンプッシュ折りたたみ



ワンプッシュピン

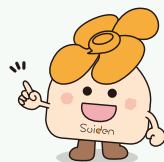
ワンプッシュピンを押すことで、簡単に折りたたみができます。



脚の継ぎ目もなくなったので組立も楽々!お客様の手間をおかけしません。しかも安定感も増しました。



Webでチェック



全閉型モータ採用!



首振り切替
つまみ

「強」「中」「弱」
風量3段切替

埃や粉じんの多い工場でも安心してお使いいただけます。

丈夫で長持ち!

- ①ボディはアルミダイカスト
- ②強靱な鋼板製ネック

ネック部分は主要部を支える重要パーツです。ハードな現場やレンタル用としても安心してご使用いただけます。



冷暖房の補助としても活躍 **業務用**



工場扇&サーキュレーター

フラミンゴファン

■SF-45VF-1VP2 (100V・ハネ:プラスチック製)

全閉型 モーター	サーマル プロテクター	ハネ径 45cm	スイッチ 強中弱切	首振り 75°	電源コード 1.7m	100V
-------------	----------------	-------------	--------------	------------	---------------	------

サーキュレーター効果

首を65°上に向けたまま、左右に75°首が振るので、冷暖房時の空気を広範囲に送ることができ、室内の温度ムラを少なくすることができます。



頑丈なネック

ネック部分は工場扇の主要部を支える重要なパーツです。ハードな現場やレンタル用としても安心してご使用いただけます。
①ボディはアルミダイカスト
②ネックは強靱な鋼板製

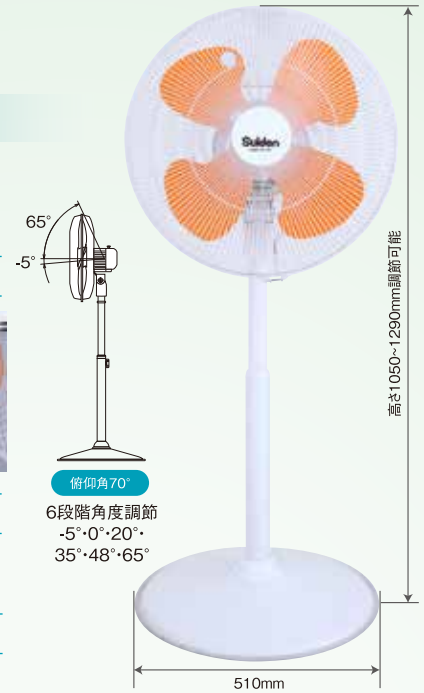


全閉型モーター採用

埃や粉じんの多い工場でも安心してお使いいただけます。

高さ調節機能

1050~1290mmの間で高さの無段階調節が可能!



フラミンゴファン専用の「強」「中」「弱」風量3段階切替

他の機種よりも弱運転の風量が低いのでサーキュレーターとして使いやすくなりました。

スイデンの安心設計

スイデンはJIS規格、電気用品安全法に基づき確かな品質をお約束します。
※ガードは指が容易にハネに触れないように試験指を用いて設計しています。
●スイデン工場扇(※)は電気用品安全法区分の特定電気用品以外の電気用品に該当します。
※SF-50D2-3A, SF-50FN-2V, SF-60FN-2Vは除く

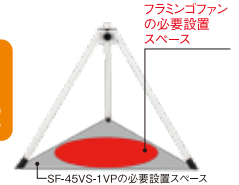


省スペース設計

ワイドな510mmのベースなのでぐらつかず安定感抜群! しかも省スペースで設置可能!!

必要設置
スペース
約1/2

*SF-45VS-1VP比



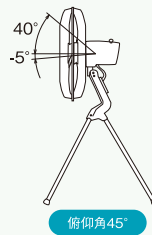
ロングセラーのスタンダードタイプ

MSシリーズ

- SF-45MS-1VP (100V・ハネ:プラスチック製)
- SF-45MS-1VA (100V・ハネ:アルミニウム製)
- SF-45MS-2VP (単相200V・ハネ:プラスチック製)
- SF-45MS-2VA (単相200V・ハネ:アルミニウム製)

全閉型 モーター	サーマル プロテクター	ハネ径 45cm	スイッチ 強中弱切	首振り 87°	電源コード 2m
-------------	----------------	-------------	--------------	------------	-------------

(100V または 単相 200V)

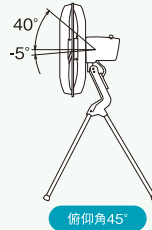


大風量のスタンドタイプ

FSシリーズ

■SF-50FS-1VP (100V・ハネ:プラスチック製)

全閉型 モーター	サーマル プロテクター	ハネ径 50cm	スイッチ 強中弱切	首振り 87°	電源コード 2m	100V
-------------	----------------	-------------	--------------	------------	-------------	------



新商品紹介
製品特長
機種紹介
仕様表
オプション品
工場扇
製品特長
機種紹介
仕様表
オプション品
送排風機
機種紹介
仕様表
オプション品

工場扇 その他のラインアップ

場所や用途にあわせて

壁や天井に設置することで邪魔にならず、床面を有効活用できます。
他にも防爆型など豊富なラインアップで様々な現場に対応しております。



●倉庫



●作業場



●スポーツ施設



●脱衣室



ハネ径
45cm

ウォールタイプ

スペースを有効に活用できる壁掛けタイプ

MVシリーズ

- SF-45MV-1VP (100V・ハネ:プラスチック製)
- SF-45MV-1VA (100V・ハネ:アルミニウム製)
- SF-45MV-2VP (単相200V・ハネ:プラスチック製)
- SF-45MV-2VA (単相200V・ハネ:アルミニウム製)

全閉型 モータ	サーマル プロテクター	ハネ径 45cm	スイッチ 無段変速	首振り 87°	電源コード 2m
延長コード 8m	ワイヤード リモコン	(100V または 単相 200V)			



無段変速
ワイヤード
リモコン
(付属品)



3相200V仕様の壁掛けタイプ

MTシリーズ

- SF-45MT-2VP (3相200V・ハネ:プラスチック製)
- SF-45MT-2VA (3相200V・ハネ:アルミニウム製)

全閉型 モータ	ハネ径 45cm	スイッチ 強弱切	首振り 87°
電源コード 2m	3相 200V		



大風量の壁掛けタイプ

FNシリーズ

- SF-50FN-2V (3相200V・ハネ:アルミニウム製)
- SF-60FN-2V (3相200V・ハネ:アルミニウム製)

全閉型 モータ	ハネ径 50cm	または ハネ径 60cm	スイッチ 強切	首振り 87°	電源コード 2m	3相 200V
------------	-------------	--------------------	------------	------------	-------------	------------



新商品紹介

製品特長

機種紹介

仕様表

オプション品

製品特長

機種紹介

仕様表

オプション品

製品特長

機種紹介

仕様表

機種紹介

スポットエアコン

工場扇

送排風機

オカモトプロフュー

スィファン

新商品紹介
製品特長
機種紹介
仕様表
オプション品

製品特長
機種紹介
工場扇
仕様表
オプション品

製品特長
機種紹介
送排風機
仕様表

機種紹介



安心で大風量の防爆型壁掛けモデル

防爆タイプ(安全増防爆型)

■SF-50D2-3A (3相200V・ハネ:アルミニウム製)

防爆型モータ	ハネ径 50cm	首振り 87°	電源コード 10m	3相 200V
--------	----------	---------	-----------	---------

※モータ焼損事故防止のため必ず過電流保護装置を設置してください。

塗装ブース・化学関連工場など、危険を伴い使用できなかった現場に最適!

※環境条件により使用不可場合があります。

国内で唯一「防爆構造電気機械器具型式検定」に合格している工場扇です。※2023年1月現在

別売の「DNスタンド」と組み合わせることでスタンドタイプとしてご使用できます。



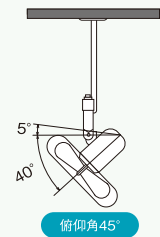
スペースを有効に活用できる吊り下げタイプ

MHVシリーズ

- SF-45MHV-1VP (100V・ハネ:プラスチック製)
- SF-45MHV-1VA (100V・ハネ:アルミニウム製)
- SF-45MHV-2VP (単相200V・ハネ:プラスチック製)
- SF-45MHV-2VA (単相200V・ハネ:アルミニウム製)

全閉型モータ	サーマルプロテクター	ハネ径 45cm	スイッチ 無段階変速	首振り 87°	電源コード 2m	延長コード 8m
--------	------------	----------	------------	---------	----------	----------

ワイヤードリモコン (100V または 単相 200V)



俯仰角45°



無段階変速ワイヤードリモコン(付属品)



360度の広範囲に対応した旋回タイプ

MRVシリーズ(天井取付用)

- SF-45MRV-1VP (100V・ハネ:プラスチック製)
- SF-45MRV-2VP (単相200V・ハネ:プラスチック製)

全閉型モータ	サーマルプロテクター	ハネ径 45cm	スイッチ 無段階変速	旋回 360°	電源コード 1.9m	延長コード 8m
--------	------------	----------	------------	---------	------------	----------

ワイヤードリモコン (100V または 単相 200V)



360°旋回

俯仰角は10度・15度・20度・25度・30度の5段階に調節可能



無段階変速ワイヤードリモコン(付属品)

省エネ対策におすすめ!

機能マークごあんない

全閉型モータ	●全閉型モータ 埃や粉じんの侵入を防ぎます。	防爆型モータ	●防爆型モータ 安全増防爆型 危険を伴う場所に。	100V	●電源100V 100V電源で手軽に 使えます。	単相 200V	●電源単相200V	3相 200V	●電源3相200V ハイパワーで経済的な 動力電源仕様
スイッチ 強中弱切	●3段階調式 風量を強・中・弱の3段 切替が可能です。	スイッチ 強弱切	●2段階調式 風量を強・弱の2段 切替が可能です。	スイッチ 強切	●1速式 風量切替なしタイプ	スイッチ 無段階変速	●無段階変速 ワイヤードリモコンを使用し 許容範囲内で自在に速度を 調節できます。	サーマルプロテクター	●サーマルプロテクター モータ保護装置。モータの異常 過熱時にモータをストップします。
ハネ径 60cm	●ハネ径60cm 業務用大風量タイプ φ60ハネ	ハネ径 50cm	●ハネ径50cm 業務用大風量タイプ φ50ハネ	ハネ径 45cm	●ハネ径45cm 業務用標準サイズ φ45ハネ	ワイヤードリモコン	●ワイヤードリモコン 工場扇とリモコンを有線で つなぎ遠隔操作ができます。	旋回 360°	●旋回角度360° 旋回機能を装備し360° 広範囲に風を送ります。
首振り 87°	●首振り許容角度87° 首振り機能を装備し横方向に 87°首振り可能。 広範囲に風を送ります。	首振り 75°	●首振り許容角度75° 首振り機能を装備し横方向に 75°首振り可能。 広範囲に風を送ります。	電源コード 1m	●電源コード長	延長コード 8m	●延長コード 8m付属		



360°回転タイプの小型モデル

VRタイプ(天井取付用)

■SF-35VR-1VP
(100V・ハネ:プラスチック製)

全閉型モータ	サーマルプロテクター	ハネ径 35cm	スイッチ 強中弱切	旋回 360°	電源コード 3m
延長コード 8m	ワイヤードリモコン	100V			



俯仰角は10度・20度・30度の3段階に調節可能



設置の負担を軽減

取付金具を天井に取付け、そこへ本体を差し込む設置方式ですので、本体を持ち上げる作業を最小限に抑えられます。



落下防止ワイヤー標準装備

梁などに巻き付け、万が一の落下に備える落下防止ワイヤー付きです。

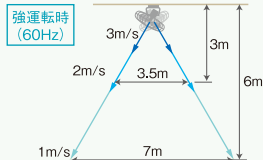


付属品



広範囲に風を届ける

天井から360°旋回し風を送るので広いスペースをカバーできます。



冷暖房の補助

夏場だけではなく冬の暖房補助としても活用でき、室内の温度ムラを少なくすることができます。



様々な活用場所



移動式キャスター扇 業務用



床面の乾燥などに最適

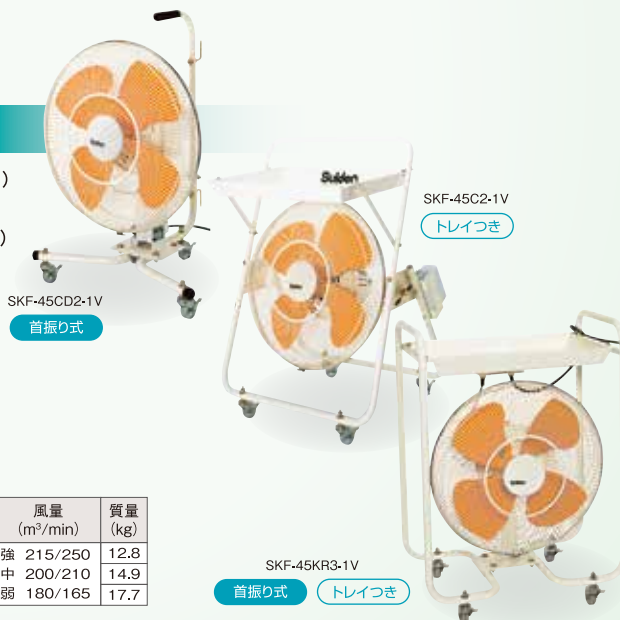
キャスタースィファン

- SKF-45CD2-1V(100V・首振り角度87度)
- SKF-45C2-1V(100V・トレイ付き)
- SKF-45KR3-1V(100V・首振り角度87度・トレイ付き)

- 風量調節、強・中・弱の3段階調式。
- 全閉型モータ採用。
- 移動の多い作業や、広い場所の乾燥、送風などに便利!
- 床面ワックスの乾燥に最適です。

モダンデザインの新型
丈夫なパイプフレーム構造
広い範囲に風を送る首振り式
小物を置けるトレイ付き

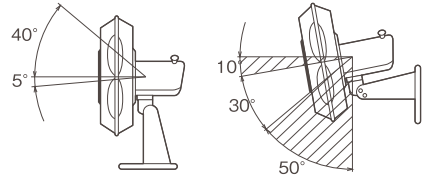
品番	ハネ径 (cm)	電源 (V)	コード長 (m)	周波数 (Hz)	消費電力 (W)	風量 (m³/min)	質量 (kg)
SKF-45CD2-1V	45	100	5	50/60	160/210	強 215/250	12.8
SKF-45C2-1V						中 200/210	14.9
SKF-45KR3-1V						弱 180/165	17.7



ウォールタイプ許容角度

取付けのご注意

落下事故防止のため本体を上から真下に向けて(脚を天井に固定して)取付けください。



(注)斜線部分は調節不可です。 ※SF-50D2-3Aは除く

ハネ材質の知識と注意点

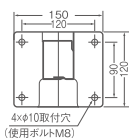
プラスチック製ハネ
ハネの風切り音質がやわらかです

アルミニウム製ハネ
頑丈で耐候性もあります

※油の浮遊する環境下で使用される場合は、油の種類によって樹脂が化学反応を起こし、割れる恐れがあります。このような雰囲気で使用される場合は、アルミニウム製ハネをご使用ください。
(注意)油類以外にも、高周波の発生する場所や薬品等が飛散する場所などでは、アルミニウム製のハネをご使用ください。

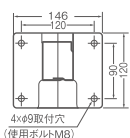
取付け穴寸法

■MV-MTシリーズ 50FN



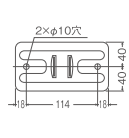
取付け台

■60FN



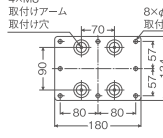
取付け台

■MHVシリーズ



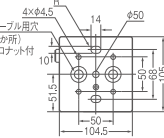
取付け台

■MRVシリーズ



取付け台

■35VR



取付け金具

- ご注意**
- ①天井および壁面への取付けタイプは、設置を確実に行って落下を防止してください。ウォールタイプは、平面または壁面取付け専用ですから、天井への取付けは絶対にしないでください。スタンドタイプは、床面以外では使用しないでください。また、ハネは指定の固定方法で確実に取付けてください。取付け方法が間違っていると、モータ焼損・ハネ破損等の原因になります。
 - ②ハネが変形したりゴミが付着すると、振動発生やバランス不良、ハネ破損・故障の原因になります。定期的に清掃・保守点検を実施してください。
 - ③保護ガードの隙間から指や器物を入れないでください。事故や破損の原因になります。
 - ④故障・破損や落下事故等を防止するため、本体に衝撃を与えないでください。
 - ⑤長時間使用しないときは、コンセントから電源プラグを抜いてください。

ご使用の工場扇(工場用扇風機)についての重要なお知らせとお願い

長年ご使用の工場扇では、モータ、電源コード、コンデンサなどの電気部品の経年劣化による発煙・発火の恐れがあります。ご使用前には必ずご確認ください、次のような症状がある場合は、すぐに使用を中止してください。

- スイッチを入れてもハネが回らない。
- ハネは回るが、異常に遅いか、回転が不規則。
- 回転するときに異常な音や振動がある。
- モータ部分が異常に熱かったり、焦げくさい臭いがする。
- 本体が変形している。

弊社製品は、工業用機器です。一般家庭でのご使用状況に比べると、過酷な環境で長時間ご使用になることが想定されます。ご使用前には必ず点検し、異常がないかご確認くださいませようようお願い申し上げます。また、ご使用にならないときは、電源プラグをコンセントから抜いてください。長期間コンセントにプラグを差込んだまま放置すると、トラッキング現象(注)を起こし、火災の原因になります。また、絶縁劣化による感電事故や漏電火災が発生する危険があります。特に無人環境で工場扇をご使用の場合は、異常が発生していても発見が遅れて思わぬ被害が発生する危険があります。必ず定期的な点検を実施されるようお願いいたします。
(注)プラグとコンセントの隙間にホコリがたまり、さらに湿気が加わると、火花が発生しやすくなります。ホコリが焦げて炭化すると「トラック」と呼ばれる電気の流れができ、やがてそこから放電をおこして発火する現象のこと。

■コンデンサに関するお知らせ

弊社製工場扇のうち、電源100V機種および単相200V機種には、コンデンサを内蔵しております。弊社で使用しているコンデンサの通電時間区分(寿命)の目安は、25,000時間または10年です。
※定格電圧で所定の使用温度範囲内で使用した場合。
通電時間区分(寿命)を越えたコンデンサは、交換が必要です。

■ベアリングについて

工場扇のモータに使用しているベアリングの使用耐用時間は、20,000時間を目安としています。20,000時間を超えて工場扇をご使用の場合には、点検・交換が必要です。ベアリングの点検・交換には専門の知識が必要です。ので、お買い上げ販売店または最寄りの弊社支店・営業所までご相談ください。(点検・交換は有償です)

■弊社製工場扇(工場用扇風機)を長期間ご使用中のお客様へ

長期間ご使用になっている工場扇の点検をご希望のお客様は、弊社までご連絡ください。有償にて点検・部品交換をさせていただきます。ご使用に関してご不明な点がございましたら、下記お客様相談室までご相談を承ります。
お客様相談室フリーダイヤル 0120-285-240(無料)
受付時間 平日9:00~17:00(土曜・日曜・祝祭日・年末年始・夏季休暇などを除く)

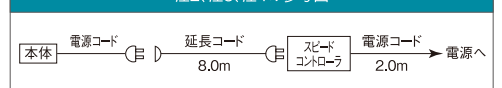
仕様表

タイプ	ハネ径 (cm)	区分	品番	電源 (V)	ハネ材質		電動機	首振機能	接続		風量調節方法				安全ガード		保護罩 サドル 目ピッチ	質量 (kg)	性能			備考					
					プラスチック	アルミニウム			コード長 (m)	プラグ付属	ワイヤコード	本体スイッチ	変速	1速式	2速式	3速式			周波数 (Hz)	消費電力 (W)	最大風速 (m/min)		最大風量 (m³/min)				
スタンドタイプ	45	VSシリーズ	SF-45VS-1VP2	100	★		全閉型	●	1.7	●							●	●	11	50/60	120/160	288/326	178/202	ファンブッシュ折り畳み式三脚			
			SF-45VS-1VPP	100	★		全閉型	●	3.0	注5							●	●	11	50/60	120/160	288/326	178/202	ファンブッシュ折り畳み式三脚			
		VFタイプ	SF-45VF-1VP2	100	★		全閉型	●	1.7	●								●	●	11	50/60	120/160	288/326	178/202	1本脚スタンド式		
			MSシリーズ	SF-45MS-1VP	100	★		全閉型	●	2.0		●							●	●	10.4	50/60	120/180	405/465	215/245	床置きフロアタイプ 3速ロータリースイッチ	
		SF-45MS-1VA			★		全閉型	●	2.0			●							●	●	10.4	50/60	120/180	405/465	215/245		
		SF-45MS-2VP		単相200	★		全閉型	●	2.0				●						●	●	10.4	50/60	120/180	405/465	215/245		
ウォールタイプ	45	FSシリーズ	SF-45FS-1VP	100	★		全閉型	●	2.0	●							●	●	13.1	50/60	180/265	445/520	270/310	3速ロータリースイッチ			
			SF-45MS-2VA	単相200	★		全閉型	●	2.0			●						●	●	10.4	50/60	120/180	405/465	215/245			
		MVシリーズ	SF-45MV-1VP	100	★		全閉型	●	注2		●								●	●	9.3	50/60	120/180	405/465	215/245	壁掛け式 無段変速ワイヤードリモコン	
			SF-45MV-1VA		★		全閉型	●	注2			●								●	●	9.3	50/60	120/180	405/465	215/245	
			SF-45MV-2VP	単相200	★		全閉型	●	注2				●							●	●	9.3	50/60	120/180	405/465	215/245	
		MTシリーズ	SF-45MT-2VP	3相200	★		全閉型	●	2.0	無			●						●	●	9.5	50/60	105/155	405/465	215/245	本体2速スイッチ	
SF-45MT-2VA	3相200		★		全閉型	●	2.0	無				●					●	●	9.5	50/60	105/155	405/465	215/245				
FNシリーズ	SF-50FN-2V	3相200	★		全閉型	●	2.0	無									●	●	12	50/60	305/400	470/570	312/378	3相200V強力風量機種			
	SF-60FN-2V	3相200	★		全閉型	●	2.0	無									●	●	20	50/60	420/570	490/595	410/505	3相200V強力風量機種			
安全増防爆型	50	防爆型	SF-50D2-3A	3相200	★		防爆型	●	10.0	無							●	●	21.5	50/60	153/236	445/520	270/310	キャブタイプケーブル10m付			
ハンガータイプ	45	MHVシリーズ	SF-45MHV-1VP	100	★		全閉型	●	注2		●							●	●	10.2	50/60	120/180	405/465	215/245	吊り下げ式(専用金具付き) 無段変速ワイヤードリモコン		
			SF-45MHV-1VA		★		全閉型	●	注2			●							●	●	10.2	50/60	120/180	405/465	215/245		
			SF-45MHV-2VP	単相200	★		全閉型	●	注2				●							●	●	10.2	50/60	120/180	405/465	215/245	
			SF-45MHV-2VA	単相200	★		全閉型	●	注2					●						●	●	10.2	50/60	120/180	405/465	215/245	
ロータリータイプ	45	MRVシリーズ	SF-45MRV-1VP	100	★		全閉型	●	注3		●							●	●	9.3	50/60	120/180	405/465	215/245	無段変速ワイヤードリモコン 首振り回転(電車式) ※首振り停止はできません。		
			SF-45MRV-2VP	単相200	★		全閉型	●	注3				●						●	●	9.3	50/60	120/180	405/465	215/245		
35	VRタイプ	SF-35VR-1VP	100	★		全閉型	●	注4		●								●	●	5.3	50/60	38/51	188/214	58/69	3速ロータリースイッチ		

(注1) 表の「安全ガード」の項目の詳細説明を下記に掲載します。
①「細目ピッチ」表示は、ガード間隔の狭い安全な「細目ガード」を表しています。
②「ワンタッチガードリング」は、工具を使わず簡単に着脱できる固定リングです。

(注2) 本体側から電源コード2.0m付属、スピードコントロールまでの延長コード8.0m付属、スピードコントロールに電源コード2.0m付属。(右図参照)
(注3) 本体側から電源コード1.9m付属、スピードコントロールまでの延長コード8.0m付属、スピードコントロールに電源コード2.0m付属。(右図参照)
(注4) 本体側から電源コード3.0m付属、スピードコントロールまでの延長コード8.0m付属、スピードコントロールに電源コード2.0m付属。(右図参照)
(注5) ポッキンプラグ仕様になります。
(注6) 無段変速コントロールを使用する機種は、100V機種・200V機種共に本体からの電源コードはプラグが付いています。その先のコントロールは100V機種はプラグが付属していますが、200V機種はコードのみ付属でプラグは付いていませんので配線工事が必要です。

注2、注3、注4の参考図



1 プラスチックハネ



2 アルミニウムハネ



3 安全カバー



4 スタンドキャスター



SF-45MS用
SF-50FS用

5 無段変速ワイヤードリモコン ※1



SF-45MV用
SF-45MHV用・SF-45MRV用

6 Dスタンド(3本脚)

SF-45MV用
SF-45MT用

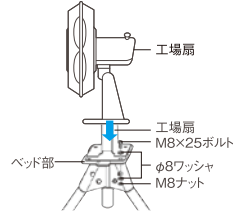


7 DNスタンド(4本脚)

SF-50FN用
SF-60FN用
SF-50D2用



■スタンド取付方法



8 スイッチ(45MS・50FS)



ロータリースイッチ機種専用
※押しボタンスイッチ式と互換性なし

9 スイッチつまみ(45VS)



SF-45VS・VF専用



13 保管カバー
(45cm用)



12 首振りつまみ



11 モータカバー



10 脚ゴム



※画像は45MS・50FS用脚ゴム

※画像は樹脂&銅板製

品名	品コード	品番	特長	備考
1 プラスチック製ハネ	6086000000	SF-45V-P-F	45VS・45VF専用	4枚翼ハネ(軸φ10)
	6085000000	SF-45M-P-F	45Mシリーズ・45CS・45VS・45VF兼用	4枚翼ハネ(軸φ10)
	6074000000	SF-45F-P-F	45F(45FRを除く)・45Gタイプ兼用	4枚翼ハネ(軸φ11)
	6781000000	SF-50F-P-F	50Fタイプ・50Gタイプ兼用	4枚翼ハネ(軸φ11)
2 アルミニウム製ハネ	6075000000	SF-45M-A-F	45Mシリーズ・45CS・45VS・45VF兼用	4枚翼ハネ(軸φ10)
	6073000000	SF-45F-A-F	45Fタイプ・45Gタイプ用	4枚翼ハネ(軸φ11)
	6078000000	SF-50F-A-F	50Fタイプ・50Gタイプ兼用	4枚翼ハネ(軸φ11)
	6079000000	SF-50FN-F	50FN専用	4枚翼ハネ(軸φ14)
	6082000000	SF-60FN-F	60FN専用	4枚翼ハネ(軸φ19)
	3 安全カバー	0167000000	SF-AC45	ハネ径 45cm用(MRVは除く)
0168000000		SF-AC50	ハネ径 50cm用	
0169000000		SF-AC60	ハネ径 60cm用	
4 スタンドキャスター	0196000000	SF-STCA	45MS・50FS用	FS・MS以外は取付不可
5 無段変速ワイヤードリモコン ※1	0134000000	SC-BOX-1V	100V機種専用	無段変速機種用
	0135000000	SC-BOX-2V	単相200V機種専用	無段変速機種用
6 Dスタンド	0193000000	SF-DST	ウォール扇専用(RWは除く)	上下可動式3本脚
7 DNスタンド	0194000000	SF-DNST	ウォール扇専用(RWは除く)	上下可動式4本脚
8 スイッチ(45MS・50FS)	6801600000	3速ロータリースイッチ組品(100V)SF	SF-45MS・50FS兼用	※押しボタンスイッチ式と互換性なし
	6802600000	3速ロータリースイッチ組品(200V)SF	SF-45MS・50FS兼用	※押しボタンスイッチ式と互換性なし
9 スイッチつまみ(45VS)	6210501000	スイッチつまみ	45VS・45VF専用	
10 脚ゴム	6210021000	脚ゴム(1ヶ入) SF-45VS	45VS専用	
	6205157000	スタンド用脚ゴム(1ヶ入)	45MS・50FSタイプ兼用	
11 モータカバー	6210005001	モータ後カバー鉄	45VS・45VF専用	銅板製
	6801010000	45MSモータカバーセット品	45Mシリーズ・45RWタイプ兼用	樹脂&銅板製
	6711010000	50FSモータカバーセット品	50Fシリーズ用	樹脂&銅板製
	0117003000	ギヤカバー60DN	60FN専用	銅板製
12 首振りつまみ	6210502000	首振りつまみ SF-45VS	45VS・45VF専用	
	0101406000	首振りつまみ組品	全機共通(45VS・45VFを除く)	
13 保管カバー(45cm用)	7800540000	SF-HC45	シーズンオフの長期保管用	受注生産

※1 従来モデル(VS-BOX)と形状・取付寸法が異なりますのでご注意ください。

スウェーデンでは、修理やメンテナンスに迅速にお応えできるよう、多彩な補修パーツをご用意しております。
上記以外に必要なパーツがありましたらお気軽にご相談ください。

送排風機とは

遠くまで風を届けることに優れた製品

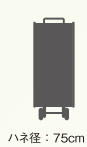
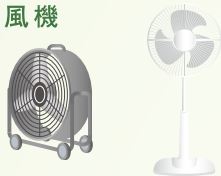
扇風機は広がる風ですが送排風機は直進性の高い風で遠くまで風が届くので広いスペースの送風・循環・換気に適しております。



送排風機の特徴

ハネとケーシングの形状の違いで風の届く距離が大きく異なります

扇風機



3.0m/s 2.0m/s 1.0m/s

拡散する風で遠くまで届きにくい

11m ← 到達距離が **3倍** →

同じ100V電源でハネ径は三分の二と小さくても

送排風機



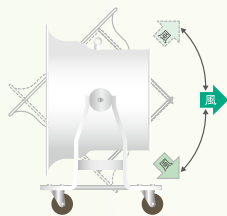
5.0m/s 4.0m/s 3.0m/s

直進性の高い風で遠くまで届く

2.0m/s 1.0m/s 30m

0 15 30 (m)

アングルタイプのポイント

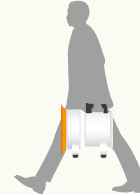


レバーで簡単に角度調節が可能

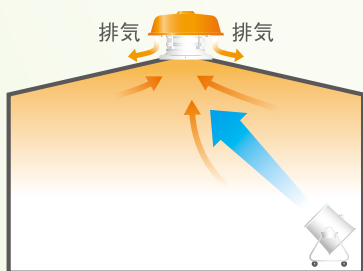
設置が簡単

大型はキャスター付き

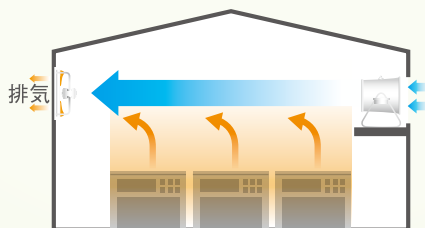
小型は持ち運び可能



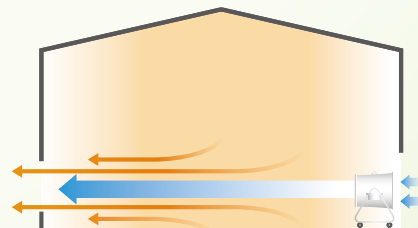
広い建屋の暑気対策に最適



換気補助



煙・熱気対策



外気取込

新商品紹介
製品特長
機種紹介
仕様表
オプション品

製品特長
機種紹介
仕様表
オプション品

製品特長
機種紹介
仕様表

機種紹介

低騒音かつ強力なスタンダードモデル 業務用



淀んだ空気を一気に吹き飛ばす!

風の到達距離80m ※3相200V 60Hzのとき

■SJF-T704A (3相200V)

- 従来機と比べて最大で10dBの低騒音化&最大約13.5%の省エネ化を実現!!



風の到達距離65m ※3相200V 60Hzのとき

■SJF-T604A (3相200V)

- 従来機と比べて最大で8dBの低騒音化&最大約17.5%の省エネ化を実現!!

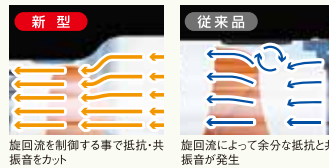


- ・風量は従来機そのまま大幅な低騒音化に成功!
- ・風の向きを俯仰角に180度調節可能
- ・移動に便利な4輪キャスター(ブレーキ付)
- ・大工場・倉庫・体育館など送風・循環・換気に最適!



風の流れをスムーズにする拡管構造

新設計のケーシングにより余分な旋回流(風の渦)をなくし、スムーズな風の流れを生み出しました。それにより従来機種に比べ低騒音化と省エネ化を実現しました。



※VF DESIGN...Vortex Free Design(渦なし機構)

風の到達距離70m ※3相200V 60Hzのとき

■SJF-700A-3 (3相200V)

- 風向きを俯仰角方向に90度調節可能。
- 最大風速20m/s ※3相200V 60Hzのとき
- 移動に便利な4輪キャスター(ブレーキ付き)
- 大工場・倉庫・体育館等の送風・循環・換気に最適!



風の到達距離65m ※3相200V 60Hzのとき

■SJF-600A-3 (3相200V)

- 風向きを俯仰角方向に90度調節可能。
- 移動に便利な4輪キャスター(ブレーキ付き)
- 風の拡散範囲を調節できるエアガイド。
- 大工場・倉庫・体育館等の送風・循環・換気に最適!



ハネ材質: 樹脂 鋼板 アルミダイカスト

仕様表

■どでかファン

区分 (ハネ径の概略目安寸法)	品番	電源	ハネ		モータ		消費電力 50/60Hz (W)	定格 電流値 (A)	最大風量 50/60Hz (m³/min)	騒音 レベル (dB)	質量 (kg)	外形寸法 (mm) 幅×奥行×高さ	電源コード	保護装置	備考
			外径	翼数	公称出力	極数									
600クラス	SJF-T604A	3相200V	φ600	4枚	1500W	4P	870 / 1370	8.5	500 / 580	72 / 77	87	1066×755×1177	2.0mm×4芯 10m	サーマルスイッチ	注①
	SJF-600A-3	3相200V	φ600	9枚	1500W	4P	1040 / 1660	6.5	480 / 550	80 / 83	79	920×690×1160	2.0mm×4芯 10m	サーマルスイッチ	注①
700クラス	SJF-T704A	3相200V	φ700	4枚	2200W	4P	1515 / 2485	12	723 / 877	77 / 83	107	1160.5×755×1314	2.0mm×4芯 10m	サーマルスイッチ	注①
	SJF-700A-3	3相200V	φ710	6枚	2200W	4P	1750 / 2700	11	740 / 930	87 / 89.5	106	1062×820×1282	3.5mm×4芯 10m	サーマルスイッチ	注①

フレキシブルダクトの接続を想定しておりませんので、風量は、JIS、C9601扇風機の風量測定方式に基づいて測定した値です。

[注①] 3相200V機種には電源プラグは付いていません。使用場所に設置されている電源コンセントに適合するプラグをご使用ください。

新商品紹介

製品特長

機種紹介

仕様表

オプション品

製品特長

機種紹介

仕様表

オプション品

製品特長

機種紹介

仕様表

送排風機

仕様表

機種紹介

スポットエアコン

工場扇

オカモトプロフー

様々なクラスから選択 **業務用**



強力な風を送る低騒音タイプ

風向き180度調節可能

- SJF-504A-1 (100V) **NEW**
- SJF-T504A (3相200V)
- SJF-404A-1 (100V) **近日発売**
- SJF-404A (3相200V)

- レバーで簡単に風の俯仰角を変化できます。
- 送風・循環・換気を行い暑気対策としても抜群の効果を発揮します。
- 移動に便利な4輪キャスター(ブレーキ付き)
- 工場・倉庫・イベント会場・体育館等の送風・循環・換気に最適!



■オプション 吸気側保護ネット



指やネクタイ、カーテンなどの巻き込み事故防止に有効な保護ネットです。

別売品:吸気側保護ネット SJF-504A用
別売品:吸気側保護ネット SJF-404A用



ハネ径 **φ500** **NEW**

日本製

ハネ径 **φ400**
日本製



床置き&天吊りタイプ角度調節可能

LAシリーズ

- SJF-300LA-1 (100V)
- SJF-300LA-3 (3相200V)
- SJF-200LA-1 (100V)

- レバーで簡単に風の俯仰角を変化できます。
- 送風・循環・換気を行い暑気対策としても抜群の効果を発揮します。



ハネ径 **φ200**

ハネ径 **φ288**

仕様表

1こでかファン 低騒音

区分 (ハネ径の概略目安寸法)	品番	電源	ハネ		モータ		消費電力 50/60Hz (W)	定格 電流値 (A)	最大風量 50/60Hz (m³/min)	騒音 レベル (dB)	質量 (kg)	外形寸法 (mm) 幅×奥行×高さ	電源コード	保護装置	備考
			外径	翼数	公称出力	極数									
400クラス	SJF-404A-1	100V	φ400	4枚	200W	4P	270 / 410	6.0	158 / 198	67 / 71	36	700×590×858	2.0mmφ×3芯 7.7mプラグ付	サーマルスイッチ	
	SJF-404A	3相200V	φ400	4枚	400W	4P	315 / 415	2.8	163 / 208	67.5 / 72.5	35	718×590×858	1.25mmφ×4芯 10m	サーマルスイッチ	注①
500クラス	SJF-504A-1	100V	φ500	4枚	200W	6P	120 / 180	1.9 / 2.8	140 / 176	53.5 / 58	42	831×645×1014	2.0mmφ×3芯 7.8mプラグ付	サーマルプロテクター内蔵	
	SJF-T504A	3相200V	φ500	4枚	750W	4P	325 / 505	4	220 / 260	67.5 / 73	45	846×645×1014	1.25mmφ×4芯 10m	サーマルスイッチ	注①

2マルチアングルファン / LAシリーズ

区分 (ハネ径の概略目安寸法)	品番	電源	ハネ		モータ		消費電力 50/60Hz (W)	定格 電流値 (A)	最大風量 50/60Hz (m³/min)	騒音 レベル (dB)	質量 (kg)	外形寸法 (mm) 幅×奥行×高さ	電源コード	保護装置	備考
			外径	翼数	公称出力	極数									
200クラス	SJF-200LA-1	100V	φ200	4枚	100W	2P	100 / 115	3	37/44	65/68	10.2	416×409×478	0.75mmφ×3芯 2mプラグ付	サーマルプロテクター内蔵	
300クラス	SJF-300LA-1	100V	φ288	4枚	400W	2P	345 / 435	6.5	82/97	71/74.5	15.3	512×475×572	0.75mmφ×3芯 2mプラグ付	サーマルプロテクター内蔵	
	SJF-300LA-3	3相200V					300 / 390						2.5	1.25mmφ×4芯 2m	注②

上記1・2フレキシブルダクトの接続を想定しておりませんので、風量は、JIS、C9601扇風機の風量測定方式に基づいて測定した値です。

[注①] 3相200V機種には電源プラグは付いていません。使用場所に設置されている電源コンセントに適合するプラグをご使用ください。

[注②] モータ保護装置は内蔵していません。モータ焼損事故防止のため、必ず市販のモータブレーカーを設置してください。モータブレーカーは、3相200V 2.5Aのものをご使用ください。

新商品紹介
製品特長
機種紹介
仕様表
オプション品
製品特長
機種紹介
仕様表
オプション品
製品特長
機種紹介
仕様表
オプション品
製品特長
機種紹介
仕様表
オプション品
製品特長
機種紹介
仕様表
オプション品
製品特長
機種紹介
仕様表
オプション品

ダクトをつないで空気を搬送 業務用



新設計のハネとケーシングが かつてない低騒音化を実現。

Lシリーズ

- SJF-200L-1 (100V)/SJF-200L-2 (単相200V)
- SJF-250L-1 (100V)/SJF-250L-2 (単相200V)
- SJF-300L-1 (100V)/SJF-300L-2 (単相200V)
- SJF-300L-3 (3相200V)

- ハネ(静音インペラー採用)
- 新設計ケーシング

騒音値
従来品より最大
10.8dB
ダウン (SJF-250L-1)

消費電力
従来品より最大
44.7%
ダウン (SJF-250L-1)



リーズナブルで安全・頑丈な高性能機種。

RSシリーズ

- SJF-200RS-1 (100V)/SJF-200RS-2 (単相200V)
- SJF-250RS-1 (100V)/SJF-250RS-2 (単相200V)
- SJF-300RS-1 (100V)/SJF-300RS-2 (単相200V)
- SJF-300RS-3 (3相200V)
- SJF-300RS-1P (100V) ポッキンプラグ付き



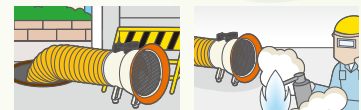
**電源コード先端に
ポッキンプラグを装備**
ポッキンプラグは、日動工業株式会社様の
登録商標です。

- 安全機構
- 頑丈ボディ(ケーシング)
- ベルマウス



RSシリーズとLシリーズはダクトを接続することで
離れた場所への空気搬送が可能です。

- 地下作業への空気供給
 - 煙などの排気
- ※より詳しい内容は専用カタログでご覧いただけます。



送風機 スイデンオカモトブロー

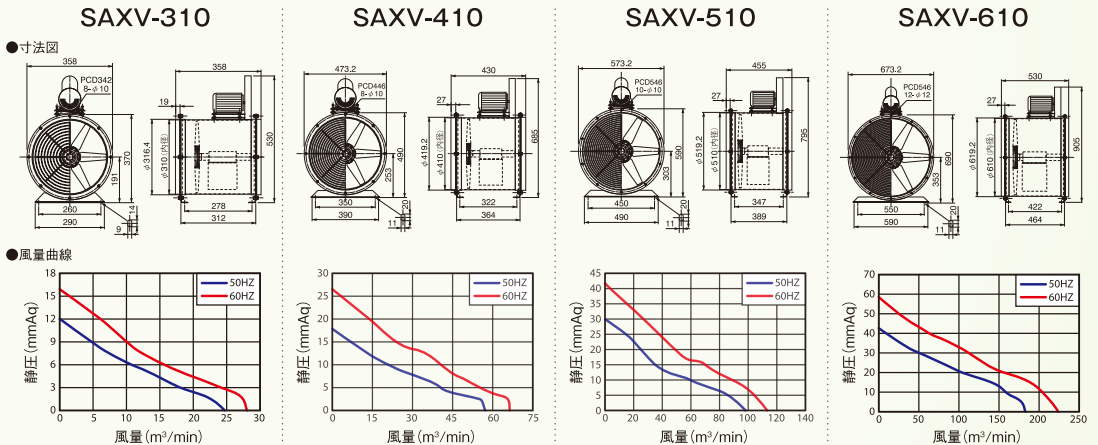
ダクト用送排風機

工場・ビル・船舶などのダクト用の送風機。耐久性抜群。

■軸流ベルトファン



SAXV-510



仕様表

品番	電圧 (V)	周波数 (Hz)	相数 (φ)	極数 (P)	出力 (Kw)	電流値 (A)	回転数 (min ⁻¹)	最大風量 (m ³ /min)	最高静圧 (mmAq)	質量 (kg)
SAXV-310	220	50 / 60	3	4	0.18	1.33 / 1.12	1375 / 1655	24.5 / 28.6	12.2 / 16.3	27.0
SAXV-410	220	50 / 60	3	4	0.37	2.24 / 1.88	1405 / 1685	57.0 / 66.0	18.4 / 25.5	42.0
SAXV-510	220	50 / 60	3	4	0.75	3.44 / 3.14	1430 / 1720	98.5 / 116.0	29.6 / 41.8	53.0
SAXV-610	220	50 / 60	3	4	1.50	6.27 / 5.58	1425 / 1710	183.5 / 217.0	41.8 / 58.1	78.5

全体換気装置

全体を換気することで、工場内の空気を強制的に入れ替え、暑気対策として効果を発揮します。換気能力が高く、大きな建屋でもしっかり換気でき、環境が改善されます。

材質特性に優れたFRPドーム構造

屋上換気扇

熱の溜まりやすい天井から空気を排出する最も効率の良い換気扇です。

雨水の侵入を防止するボディ形状です。下図のようにコの字型に折加工を施しています。ボディ側面を伝って上がってくる雨水も完全に防止します。



両面ベルマウス構造

有圧換気扇

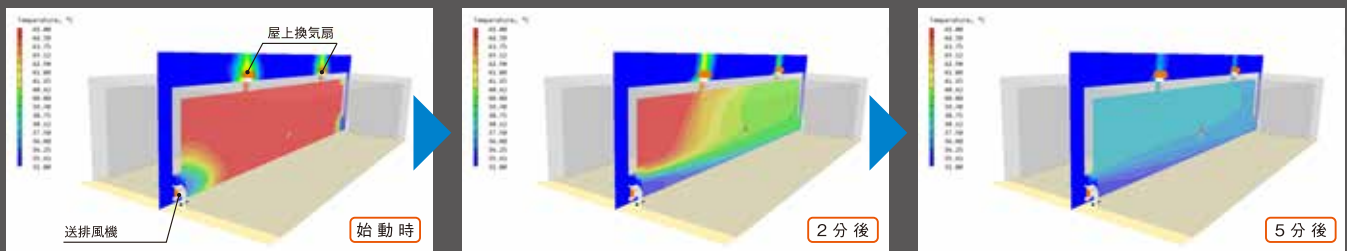
丈夫なボディパネル、騒音を抑えた両面ベルマウス成型など最新鋭の技術を投入しました。

両面ベルマウス構造とは、騒音の原因となる乱気流の発生を抑え、吸気・排気のどちらにご使用いただいても空気流がなめらかになり、乱流によるビビリ音・風切音を防ぎます。また、振動の起りにくい成型法により振動騒音も防ぎます。



導入シミュレーション

お客様の工場などに製品を設置した場合の効果をシミュレートし、風の流れや、温度変化などの効果の見える化を図り、お客様の課題解決をサポートいたします。また、換気関係の製品を多数取り揃えておりますので、効率の良い複合的なご提案も可能です。



●修理について 補修用パーツの発注および修理などのお問い合わせは、品番、製造番号、ご購入日を確認のうえ、お買い上げの販売店、または最寄りの当社支店・営業所にお申し付けください。なお、スイデン製品は、家電製品に準じた保有期間を独自設定しています。

●保証について 製品の保証期間は納入日より1年とし、次の場合に限り無償修理の対象となります。

無償保証 取扱説明書に沿った保守点検を実施したにもかかわらず、保証期間内に当社の設計・組立の不備により、故障または破損が発生した場合。(日本国内でのご使用の場合に限ります) ただし、故障または破損に起因する種々の出費およびその他の損害に関する保証はいたしかねます。また、無償修理時、故障原因に関係なく消耗し、交換が必要だと判断した部品については、有償とさせていただきます。

安全に関するご注意

- 本製品を、食品・動植物・精密機器・美術品など特殊用途については、確認のうえ使用してください。品質低下などの原因になることがあります。
- 本体には、据え付けおよび電気工事などが必要な場合があります。お買い上げ販売店または専門業者にご相談ください。工事に不備があると、感電や火災・事故の原因になることがあります。
- 浮遊粉じんやオイルミストの多い雰囲気内での使用は、製品の早期劣化・破損や事故の原因になることがあります。
- 当社が指定する冷媒以外を封入することは絶対に行わないでください。封入冷媒の種類については、機器付属の取扱説明書あるいは機器本体の銘板に記載されています。それ以外の冷媒を封入した場合の誤作動・故障などの不具合や事故につきましては、当社としては一切その責任を負いかねますのでご了承ください。

⚠警告：設置工事や電源工事を必要とする製品については、専門業者もしくは有資格者が工事を行ってください。素人工事は、事故やトラブルの原因になります。

愛情点検



★長年ご使用の機器の点検を！

このような症状はありませんか？

- スイッチを入れても時々運転しないことがある
- 運転中に異常な音や振動がある
- 本体が変形していたり、異常に熱い
- 焦げ臭い“におい”がする
- その他の異常がある

お願い
異常があれば
ご使用を
即、中止!!

このような症状のときは、故障や事故防止のため、スイッチを切り、電源プラグをコンセントから抜き、必ず販売店に点検・修理をご相談ください。

Suiden

株式会社 スイデン

- スイデン取扱店の紹介等は最寄りの支店・営業所へご連絡ください。お客様相談室もご利用ください。
- | | |
|---|--|
| 東京支店 ☎ (03)5831-1370 fax (03)5831-1373 | 北関東営業所 ☎ (0277)76-1805 fax (0277)76-1807 |
| 大阪支店 ☎ (06)6772-2241 fax (06)6772-7776 | 静岡営業所 ☎ (054)280-2225 fax (054)280-2226 |
| 名古屋支店 ☎ (052)882-3621 fax (052)882-3691 | 富山営業所 ☎ (076)407-1801 fax (076)407-1802 |
| 福岡支店 ☎ (092)471-6201 fax (092)471-6524 | 広島営業所 ☎ (082)292-6311 fax (082)292-6310 |
| 仙台営業所 ☎ (022)288-4777 fax (022)288-4778 | 高松営業所 ☎ (087)843-4896 fax (087)843-4895 |

お客様相談室 ☎ 0120-285-240

- 印刷物のため、製品の色は実際の色と多少異なる場合があります。
- 商品の価格や仕様およびデザインは改良等のため予告なく変更する場合があります。
- 修理やアフターサービスのお申し込みは、お買い上げの取扱店、または最寄りのスイデン・サービスショップへどうぞ。



◀ホームページ
https://www.suiden.com

●スイデン製品取扱店

2023年3月現在・カタログNo.SF-2303-11.4

■スイデン製品のお求めは、上記の取扱店、右の看板の店、工具店、電材店等どうぞ！

