

Show-Pro ~ショープロ~

扉が開けられるとアラームでお知らせ！



本体: 87×45×24mm

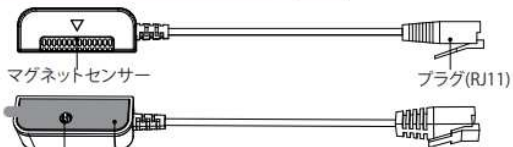
電池寿命は3~5年間
※発報頻度により異なります
※別売りACアダプターの利用可



◆本体に2本のケーブル接続

長さ3種類のセンサーケーブルから選べます。

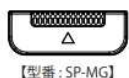
マグネットセンサーケーブル<別売>



検知スイッチ 両面テープ

【品名】	【型番】
マグネットセンサーケーブル 20cm	SP-MG-200
マグネットセンサーケーブル 90cm	SP-MG-900 カールコード付き
マグネットセンサーケーブル 260cm	SP-MG-2600 カールコード付き

マグネットユニット <マグネットセンサーケーブルに付属>



【型番: SP-MG】



マグネットセンサー用両面テープ
【型番: SP-MG-TAPE】

◆電池・電源どちらも使えて安心

付属の電池(交換可)だけでも場所を選ばず設置が可能ですが、別売りのACアダプター(1.8m)を併用すれば、電池切れでも停電時でも稼働するので安心です。

◆セット忘れ防止

マグネットとタグが約3cm以内に向き合えば「すぐ」に自動セット。

解除後に扉を開けたままにした場合でも約3分後に発報でお知らせ！

セット忘れ防止アラームは1度だけです。アラーム解除後は忘れず再セットして下さい。

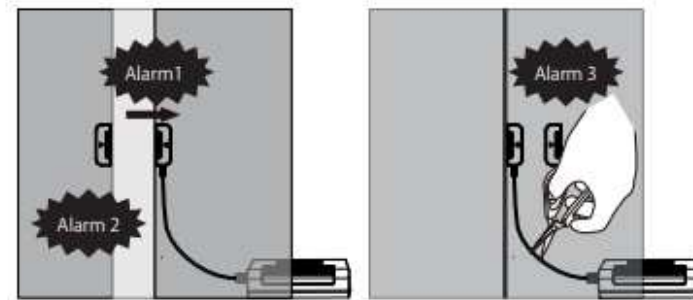
◆簡単リモコン解除

ワンボタンのシンプルリモコンなので操作は簡単。

安心のプロ仕様

◆5種のアラームでお知らせ

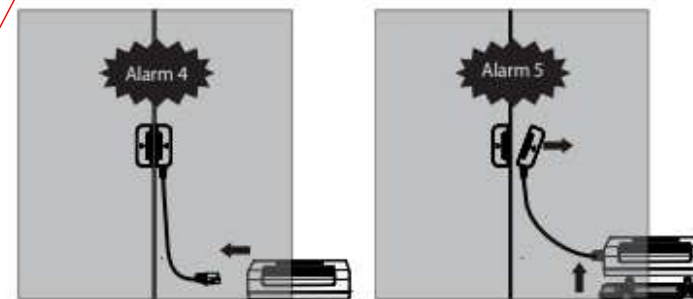
マルチアラームテクノロジー<発報条件>



★Alarm 1: 扉を開けると本体が発報します。※約5cm離れると発報

★Alarm 3: センサーワイヤーを切断すると本体が発報します。

★Alarm 2: 扉が指定時間以上、開いたままだと再発報します。



★Alarm 4: 本体からケーブルを抜くと発報します。

★Alarm 5: 本体またセンサーケーブルを固定位置から、剥がすと発報します。

本体保証期間: 1年間

※ケーブルは消耗品につき対象外