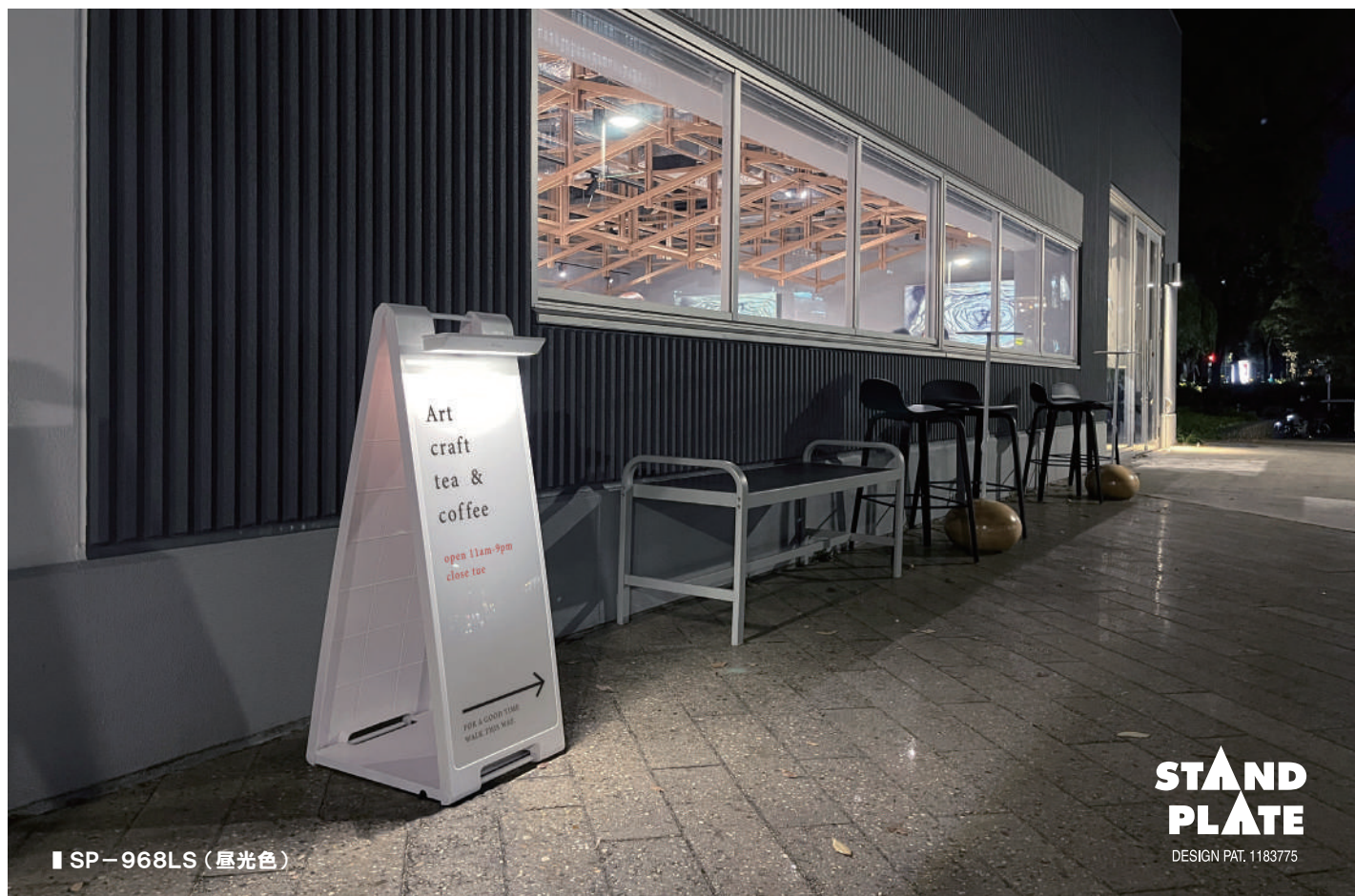


新製品  
NEW

# クリーンな再生可能エネルギー ソーラーライト付スタンドプレート



SP-968LS (昼光色)

**STAND  
PLATE**  
DESIGN PAT. 1183775

## 仕様・詳細



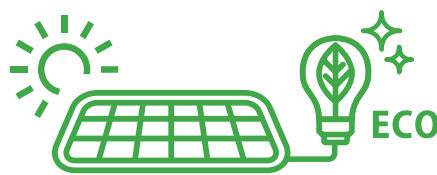
正面

よこ

よこ閉

## POINT

大人気スタンドプレートに  
SDGsに貢献するソーラーライト付きが登場



### ソーラーライト付き

ソーラーライトを付属の金具に差し込んで使用します。電源・配線不要、電気代ゼロのLEDライトが表示面を明るく照らします。



ソーラーライトは片側のみとなります。両面に取付ご希望の場合はお問い合わせください。

### 夜間自動点灯/消灯

タイマー不要で、明るさを検知します。30lux以下で自動点灯、30lux以上で自動消灯します。



昼光色

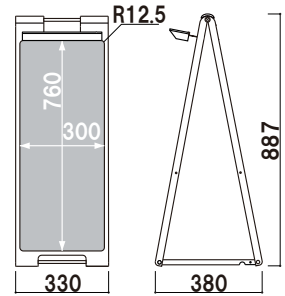
■ SP-968LS (昼光色)



電球色

■ SP-938LS (電球色)

本体 | ABS樹脂  
表示サイズ | W300 × H760mm  
ライト | LEDソーラーライト



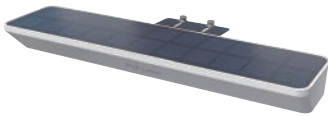
SP-968LS (昼光色)

SP-938LS (電球色)

屋外

¥28,000 (税抜価格) 重量 | 3.5kg 026

### ソーラーライトLED仕様



電気代  
¥0

自動  
点灯・消灯  
タイマー不要

配線工事  
不要

防水  
IP65

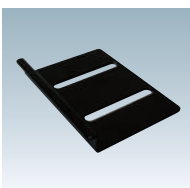
仕様	8W型 (昼光色 or 電球色)
材質	本体: ABS・ソーラーパネル: PETラミネート
本体色	ホワイト
寸法 (mm)	W285 × H70 × D30
重量	0.3kg
多結晶シリコン太陽電池	5.5V 3.5W
リチウムイオン電池	3.7V 3000mAh
高輝度LED数	15個
LED最大出力 (W)	4W
全光束	480lm
発光効率	120lm/W
LED動作センサー ※1	日没時30lux以下検知後自動点灯・日の出時30lux以上検知後自動消灯
満充電時間 ※2	直接太陽光が当たる場所にて約8時間
バックアップ時間 ※3	約60時間 (満充電後5日間)
使用温度範囲	-25 ~ 65°C (保存温度範囲も同様)
IP等級	IP65 (防水)
LED寿命	40,000時間
バッテリー寿命	約3年
製品保証期間	1年間

LED素子は製造ロットにより多少のばらつきがあります。

※1 日没時30lux以下の目安は、薄暗くなった時となります。例えば20lux以下の場合は暗くなった時の目安です。

※2 直接太陽光が当たる場所にて設置をお願いします。冬季積雪する場所では充電ができない可能性があります。

※3 曇りまたは雨天の場合、満充電後、約60時間点灯が可能です。(12時間/夜 × 5日間=60時間)



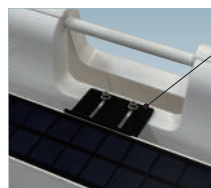
オプション

SP-9LS用盗難防止具

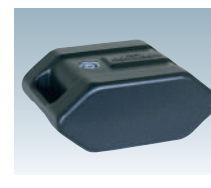
¥2,000 (税抜価格)

000

本体 | スチール塗装仕上



ソーラーライトを盗難防止具で固定することで、簡単に取り外せないようになります。



オプション

サインウエイト

¥2,000 (税抜価格)

020

重量 | 10.0kg (満水時)  
本体 | ポリエチレン