

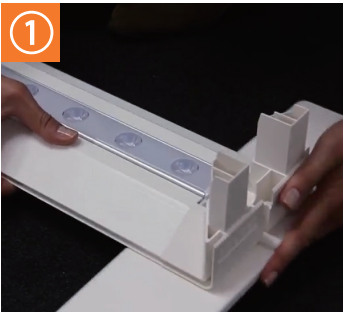
# PIXLIP GO

## 組み立てガイド

組み立ては女性でも簡単にできます。  
各パーツはプラスチック製のため軽量で、  
取扱説明書がなくても困ることはありません。  
設置にかかる時間は女性2人で  
およそ7分です。  
(メディアの取り付けも含む)  
※個人差があります。

横向き配置の場合は、  
ライトがサイドに来るように組み立ててください。  
明るさに変わりはありません。

w100xh200 の場合



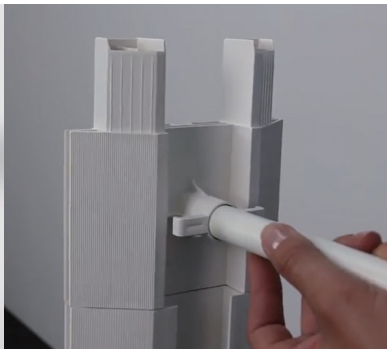
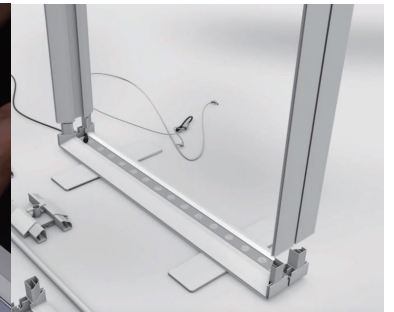
① フットをモジュール(下部)にはめる



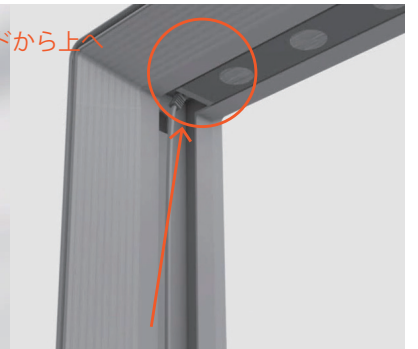
② サイドパーツをはめる



③ 電源コードを通す

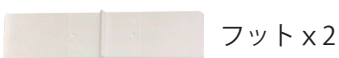
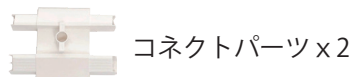


④ ジョイントパーツ、ポールをはめる



⑤ サイド、LEDパーツ(上部)をはめる

### 基本パーツ



⑥ メディアを取り付けて、ライトを点灯させる

こちらのQRコードで設置  
動画が確認いただけます。

