

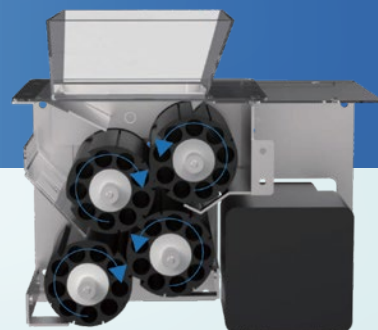


Clear Cigarette Care

人と自然に優しい 無水・ローラー式灰皿

Clear Cigarette Care II

無酸素・圧縮方式で
汚染水を出さない
環境にやさしい灰皿



独自の無水消火技術

- ✓ タバコの消火に一切水を使わない
- ✓ 4つのゴムローラーがタバコをゆっくり押し潰し完全消火 (特許取得済み)
- ✓ 吸殻回収機でノントラブルの実績 (4,000台以上納入し、無事故&ノークレーム)

Clear Cigarette Care IIの3つの特徴

POINT
01

清掃の手間を大幅に削減

水を運び交換する手間が不要

専用のゴミ袋にたまった吸殻を取り出して捨てるだけ

約7倍の吸殻収納力 (交換頻度が従来の1/7程度で済む。)

作業効率の向上により、

望まない受動喫煙や感染症対策にもなります。

水灰皿では、吸殻が水を吸収して体積が増します。

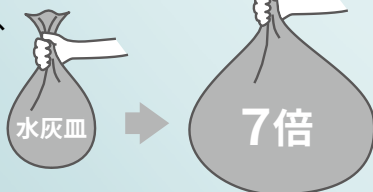
また、吸殻が水に浮かんでしまうと、

その上に乗る吸殻は消火されず

いぶってしまいます。

それらの問題を解消したCCCの
吸殻収容量はなんと1,500本!

実に、水灰皿の7倍強となります!



1年間にかかるランニングコストの比較



容量約200本

水灰皿の清掃作業時間

1日3回、約7分

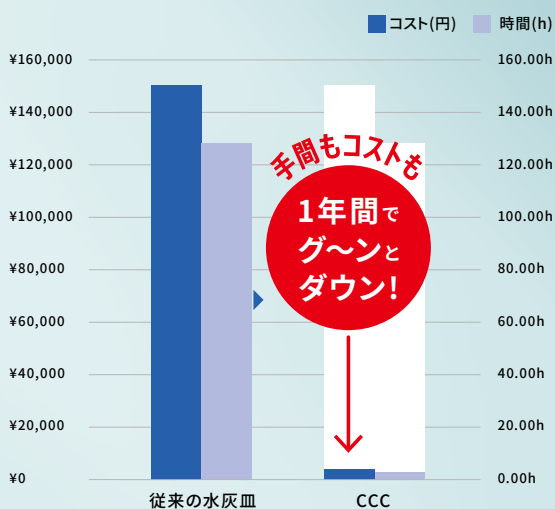
(汚水処理を含めた1回の交換時間)



容量1,500本!

Clear Cigarette Care IIの作業時間

2日に1回、約1分



コストと時間が、1年間でこんなに違う!

| | 清掃にかかるコスト(円) | 清掃にかかる時間(h) |
|-----|--------------|-------------|
| 水灰皿 | ¥153,300 | 127.75h |
| CCC | ¥3,648 | 3.04h |

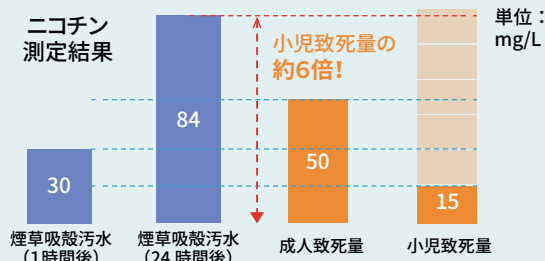
※当社調べ ※Clear Cigarette Care IIを2日に1回清掃した場合

POINT
02

汚水が出ない

消火に水を使用しない為、ニコチンやタール等、タバコの有害物質が染み出た汚水が発生しない。

吸殻を浸けた水のニコチン量は約1時間で小児致死量を上回り、24時間で約6倍になる。



POINT
03

臭いが少ない

水に浸かった吸殻の嫌な臭いが発生しない。

| | 1分後 | 3分後 | 10分後 |
|-------------------------|------|------|------|
| Clear Cigarette Care II | 3.5 | 4.5 | 5.6 |
| 消煙灰皿 | 81 | 91 | 100 |
| 水灰皿 | 21.2 | 22.7 | 23.3 |

臭気の測定方法はハンディにおいモニターOMX-SRMを使用し、0.0~999の強度値で表記しております。

進化した機能

- ① 本体をサビや経年劣化に強いステンレス仕様に変更
- ② 灰皿固定ストッパーによりイタズラ防止機能を搭載
- ③ 回収ボックスがアルミ製になり、軽くなって作業の負担を軽減
- ④ 防水タイプになったので、半屋外でもご使用可能

| | Clear Cigarette Care II | 消煙灰皿 | 水灰皿 |
|-----------|-------------------------|---------------------------------|--|
| 本体・消火イメージ | | | |
| 価格帯 | ¥280,000 | ¥30,000~¥40,000 | ¥5,000~¥20,000 |
| 吸殻容量 | 最大1,500本 | 約300本 | 100~300本 |
| におい抑制効果 | ○ | × | × |
| ゴミ処理方法 | ゴミ箱に袋をかけてそのまま廃棄 | 完全消火ではないため、要霧吹き 定期的にBOXを洗剤洗浄 | ザルで漉し吸殻と水を分ける 吸殻は乾燥させ、汚水は凝固剤で固める等の対応を求められることも |
| 吸殻処理作業時間 | 40秒 | 約5分 | 約7分~半日 |

その他仕様

| | | | |
|-------|-----------|------------|-------------------------------------|
| 製品重量 | 11.8kg | 電源/消費電力 | AC100V 50-60Hz・9.6W/50Hz 10.7w/60Hz |
| ベース寸法 | W300×D300 | 本体寸法 | W220×D220×H800 |
| 保証期間 | 1年 | 保守料(2年目以降) | 15,000円/年(消費税別) |