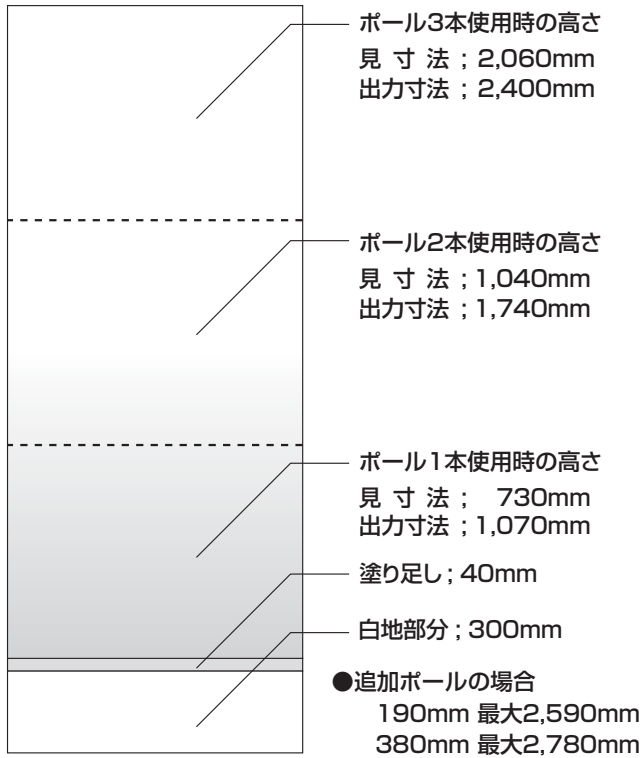


Banner Up 【1】

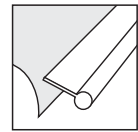
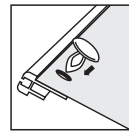
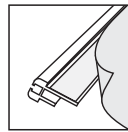
メディアサイズ



メディアの取付方法



粘着性を高めメディアをしっかり付けるために、粘着させる表面の汚れ・水気をしっかりきれいにふき取って下さい。



トップレールにメディアの裏側を水平に貼り付けます。マキシムセキュリティは、安全性を高める際、使用します。

ボトムレールにメディアの裏側を水平に貼り付けます。

※塗布したあと、接着剤がバナーの表面にしみ込むにつれてより接続が高まります。
正常の室内温度の場合
20分時間後には50% 24時間後には90%
72時間後には100%の強度になります。
高温(例えば66度/1時間)になるとより早く粘着力が高まります。
※ラミネートをされた場合、印字面は外側に丸めて下さい。

本体への取付方法



メディアを取り付けたボトムレールを本体に滑らせながら差し込みます。



差し込みましたら、サイドのストッパーピンを引き抜いて下さい。

※本体への出し入れは、ゆっくり行って下さい。
※参考写真②はメディアを丸めた状態にて行っておりますが、スペースの確保が可能であれば、メディアを伸ばした状態での作業を推奨します。(巻き込む恐れがありますので、充分気をつけて下さい。)
※メディア差し替えも同様の作業になります。



【テンション調整】

全ての本体は、配達前に張力の調整は出来てますが、テンションがさらに必要な場合は本体をしっかり押さえつけ、張力を強める場合は、調節ネジを時計回りに、緩める場合は、調節ネジを反時計回りに押し回して下さい。鍵がかかる位置まで必ずずらして下さい。もし、張力が全てなくなってしまうましたら、ネジを20から50回くらい(目安)時計回りに回して下さい。

Banner Up [2]

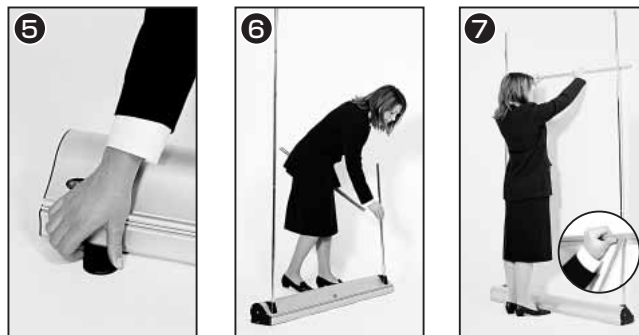
組立方法

(Banner Up 88 / Banner Up 100)



- ① Banner Up 本体をバックから取り出します。
- ② 安定性を高めるため、本体についている四本の脚を引き出します。
- ③ ボールを二本出し(先が細くなってないものが最初)、本体に据え付けます。
- ④ 三本目のボールをトップバーに引っかけ上に最後まで伸ばし、二本目のボールに差し込んで下さい。

(Banner Up 120 / Banner Up 150)



- ① Banner Up 本体をバックから取り出します。
- ② 安定性を高めるため、本体についている四本の脚を引き出します。
- ③ ボールを六本出し(先が細くなってないものが最初)、本体に据え付けます。
- ④ メディアを最後まで伸ばして、ボールの先端部分にトップバーを引っかけます。

ライトの取付方法



- ① トップバーの溝にスポットライトをスライドさせながら入れます。
- ② 必要に合わせて位置を決めて下さい。複数使う場合もあります。

トップレールコネクターの取付方法



- ① Banner Up 本体を複数台並べて下さい。トップバーの溝に、トップレールコネク터를差し込んで下さい。
- ② Banner Up 本体を連結して下さい。

	^{※3} 88	100	120	^{※4} 150
ワイドサイズ	880	1,000	1,200	1,500
^{※1} 全体サイズ	2,120	2,120	2,120	2,120
^{※2} 画面サイズ	2,060	2,060	2,060	2,060
本体重さ	5kg	6kg	7kg	8kg
ケースサイズ	140×110×890	140×110×1,010	140×110×1,210	140×110×1,510
商品 No,	81115	81116	81117	81118

(mm)

※1 通常時で、什器にセットした実際使用時の高さです。 ※2 通常時で、什器にセットした実際使用時の見える高さです。
 ※3 ハードケース (No,81120) は88のみになります。 ※4 150については注文販売になります。

Banner Up [3]

//////////////// ソフトケースタイプ //////////////////



ソフトケースは、持ち運びに便利です。

※収納の際は、丁寧に奥までしっかり入れて下さい。
※什器の向きが違ってても収納出来ます。

//////////////// ハードケースタイプ //////////////////

(Banner Up 88 のみ)

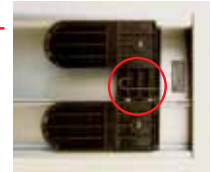
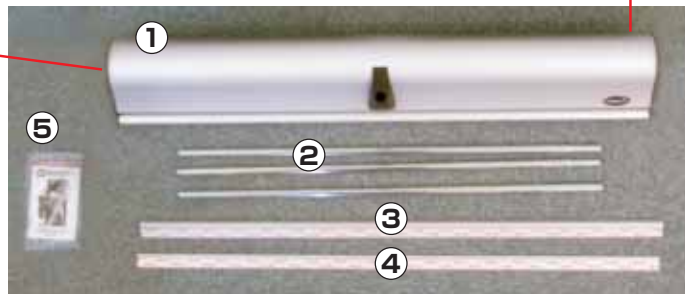


ハードケースは、そのまま発送可能です。

※収納の際は、丁寧に奥までしっかり入れてください。
※什器の向きは上記の写真を参照して下さい。



ストッパーピンは事前にセットされています。出力紙セット後、引き抜いて下さい。



ストッパーピンのストックは、左右の脚の底面にセットされています。



取り扱い説明書



ストッパーピン



ボール



クイックチェンジバー (トップレール)



トップレールコネクタ (連結用パーツ)



マキシムセキュリティ (生地用パーツ)



クイックチェンジバー (ボトムレール)

【付属品一覧】

- 1: BANNER UP 本体1台
- 2: ボール3本 (120/150は6本)
- 3: トップレール1本
- 4: ボトムレール1本

- 5: 取り扱い説明書
- ストッパーピン1本
- トップレールコネクタ1本
- マキシムセキュリティ6個