

ポスターパネル 353

屋内

▼設置方法 ▼セット方法



メンテナンスについて

→P.452

規格

- ポスター・メニューの訴求力抜群! 空間のイメージUPにも効果的!
- フレームレス&浮き出しによりポスターをキレイに引きたてます。
- 透明カバー脱着式。仮止めクリップ付きでポスターを簡単セット。



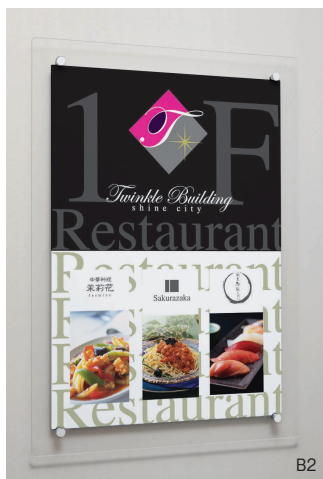
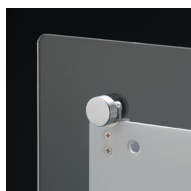
注文品番		本体価格 (税別)	用紙寸法 (mm)	外寸法 W×H×D (mm)	有効画面寸法 (mm)	重量 (kg)	
品番	カラー						
353	S	B1	B1 (728×1030)	808×1130×32.5	728×1030	5.5	
		B2	B2 (515× 728)	595× 828×32.5	515× 728	3.0	
		B3	B3 (364× 515)	444× 615×32.5	364× 515	1.7	
		B4	B4 (257× 364)	307× 424×32.5	257× 364	0.9	
	A	A1	A1 (594× 841)	A1 (594× 841)	674× 941×32.5	594× 841	3.9
		A2	A2 (420× 594)	A2 (420× 594)	500× 694×32.5	420× 594	2.1
		A3	A3 (297× 420)	A3 (297× 420)	347× 480×32.5	297× 420	1.2
		A4	A4 (210× 297)	A4 (210× 297)	260× 357×32.5	210× 297	0.7



正面下部から透明板をはずします



内蔵クリップでポスターをセット



A3ヨコ(特注仕様)

特注仕様

ロック機構 詳細 → P.462

ヨコ設置は特注仕様となります。

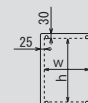


用紙寸法 (w×h) S=1/50

※アクリルの余白は規格サイズによって異なります。

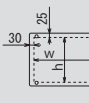
●標準仕様(タテ設置)の場合

A4・B4・A3

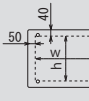


●特注仕様(ヨコ設置)の場合

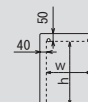
A4・B4・A3



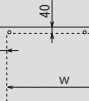
B3・A2・B2・A1



B3・A2・B2・A1・B1



B1



※B1ヨコの場合のみアタッチメントが6ヶ付きになります。

規格サイズのみとなります

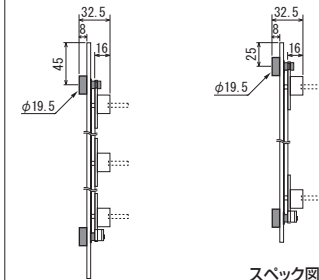
特注サイズ 1ロット10台以上の場合、ご相談ください。

仕様

アタッチメント金具: スチールクロムメッキ仕上
面 板: 3mm透明アクリル/3mmアルミ複合板
付属部品: 直付け用ビス

B3・A2・B2・A1・B1の場合

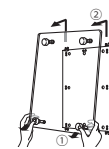
A4・B4・A3の場合



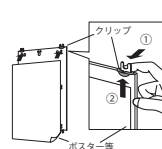
S=1/8

スペック図面 → P.425

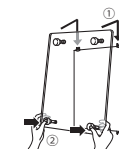
セット方法



前面パネルの下部アタッチメント付近を持って、手前に少し引き、前面パネルを持ち上げて取りはずします。



クリップを本体表面より押し込みながら、ポスターをクリップに差し込みます。



上部アタッチメントを本体上部のアタッチメント受け金具に引掛け、下部アタッチメントを押し込んでセット完了です。

ご注意

●取り付け工事は専門業者にご依頼ください。

ご注意

- 「取り付けについて」をご参照ください。→ P.451
- 直射日光、スポットライトの熱で透明板が変形することがあります。設置場所にご注意ください。
- 冷暖房の空調設備付近(熱風・冷房の直接当たる場所)には設置しないでください。
- 標準仕様はタテ設置専用です。規格サイズのヨコ設置は特注仕様となり、価格・納期が変わります。